



Dyslexie Centraal

Alles over leesproblemen en dyslexie in onderwijs en zorg
Webinar Toetsen in po bij leesproblemen en (een vermoeden van) dyslexie

Evelien Krikhaar
21 november 2024

Dyslexie
Centraal

Aanleiding: veel vragen over toetsen

Vragen over toetsen die gesteld worden aan Dyslexie Centraal:

- Welke toetsen zijn bruikbaar? Zijn toetsen verplicht?
- Wanneer moet ik welke toetsen in zetten?
- Hoe interpreteer ik toets scores? Hoe zit het met normeringen?
- Hoe zit het met hoofd- en tussenmetingen?
- Hoe en wat moet ik toetsen bij vermoeden van dyslexie?
- DMT inzetten: Wanneer? Waarom? Alternatieve toetsen?
- Toetsbatterijen binnen LVS programma's (Cito, IEP, Boom): hoe zet ik ze in?
- Aangepast toetsen bij leerlingen met dyslexie? Wat mag? Hoe doe ik dat?

Antwoorden op deze vragen?

Voor veel van deze vragen is antwoord te vinden via de website van

Dyslexie Centraal:

- **Artikelen** over signaleren van achterstanden en toetsen van vaardigheid in lezen en spellen op de basisschool
- **Praktische handreikingen**, instrumenten, protocollen, tutorials
- **Leidraad** van onderwijs naar zorg bij vermoeden van dyslexie
- **Veelgestelde vragen** / FAQ dossiers
- **Contact** met Dyslexie Centraal: contactformulier, mail, telefoon

Inhoud webinar

- Rondje over de website van Dyslexie Centraal met specifieke aanwijzingen en toelichting:
 - Wat is er allemaal al aan informatie?
 - Waar kan ik dat vinden?
 - Speciale selectie relevante informatie voor basisonderwijs
- Inzoomen op een aantal onderwerpen rondom toetsen

Toetsen: onderwerpen

- **Signaleren**, monitoren ontwikkeling en risicokenmerken
- **Onderbouwen** vermoeden dyslexie
- **Aangepast toetsen** bij leerlingen met dyslexie

Onderwerpen nader toegelicht

- Toetsen met een doel: monitoring ontwikkeling
- Interpretaties toetsscores en observaties:
 - Bepaling niveau tov normgroep of tov eigen ontwikkelingspad
 - Opstellen / aanpassen handelingsplan voor passend onderwijsaanbod en ondersteuning
- Methodegebonden toetsen versus onafhankelijke toetsen LVS
- Toetsschema en kalender – Protocolen Leesproblemen en Dyslexie (PLD)
- Toetsen bij een vermoeden van ernstige leesproblemen en dyslexie => gestapelde zorg /ondersteuning ON 123 => ON4 (specialistische zorg)
- Aangepast toetsen bij leerlingen met vastgestelde dyslexie

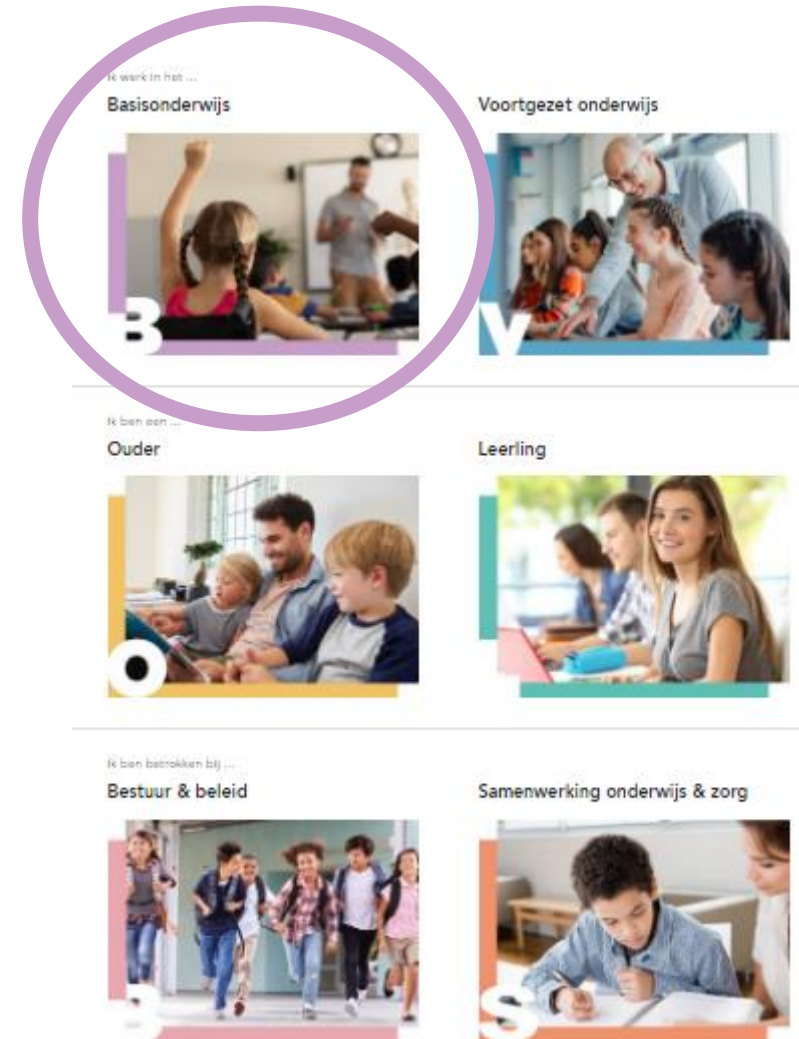
Digitaal Platform – vraagbaak

www.dyslexiecentraal.nl



Alles over leesproblemen en dyslexie
in onderwijs en zorg

Weten
Doen
Leren



Doelgroep: Basisonderwijs



Lees voor Zoeken Menu

[Homepage](#) <

Basisonderwijs

Hier vind je een selectie van relevante informatie voor professionals uit het basisonderwijs. Dit overzicht is niet uitputtend. Ga voor een overzicht van het volledige aanbod naar **Weten** (achtergrondinformatie), **Doen** (praktische informatie en materialen), **Leren** (ervaringen in o.a. het onderwijs).



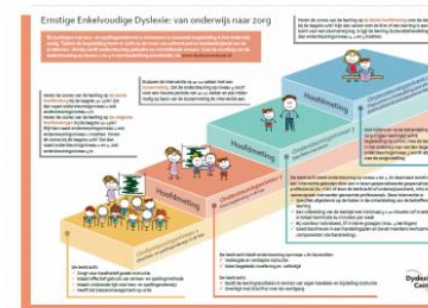
Praktijkroute preventieve aanpak in beeld

Preventieve aanpak: bekijk de film bij Praktijkroute



Aan de slag!

Doorloop onze online professionaliseringsmodule



Infographic Ondersteuningsniveaus

Deze infographic geeft het proces van onderwijs naar zorg

Ondersteuningsniveaus

Ondersteuning bij lezen en spellen op school

Bij leerlingen met lees- en spellingproblemen is intensieve en passende begeleiding in het onderwijs nodig. Tijdens de begeleiding komt er zicht op het tempo waarin de vaardigheid van de leerling groeit en op de hardnekkigheid van eventuele problemen. Hierbij wordt ondersteuning geboden op verschillende niveaus. Om hiermee aan de slag te gaan zijn er verschillende handreikingen en andere documenten ontwikkeld en te vinden op www.dyslexiecentraal.nl

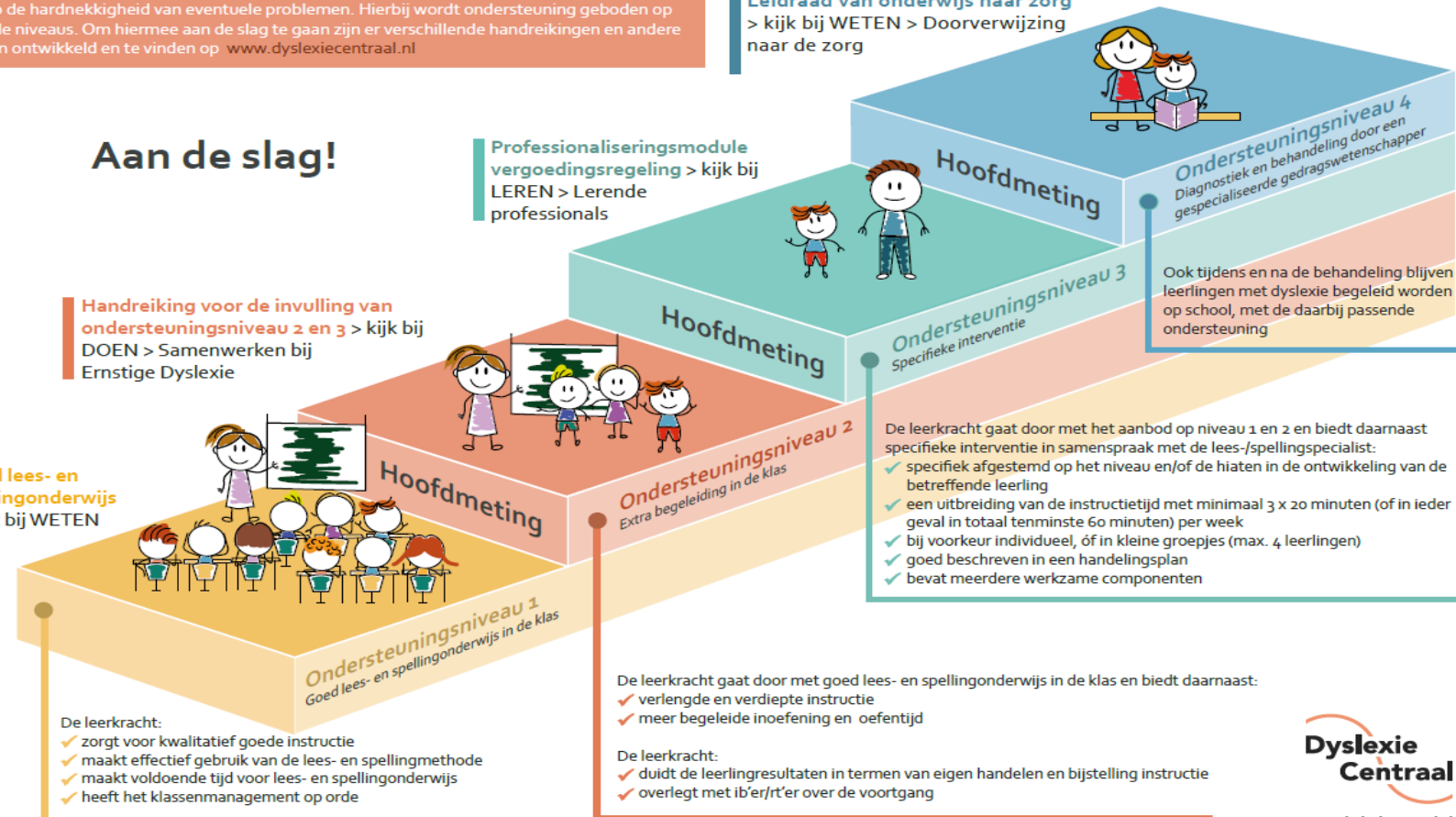
Leidraad van onderwijs naar zorg
> kijk bij WETEN > Doorverwijzing
naar de zorg

Aan de slag!

Professionaliseringsmodule
vergoedingsregeling > kijk bij
LEREN > Lerende
professionals

Handreiking voor de invulling van
ondersteuningsniveau 2 en 3 > kijk bij
DOEN > Samenwerken bij
Ernstige Dyslexie

Goed lees- en
spellingonderwijs
> kijk bij WETEN



Gestapelde ondersteuning ON123

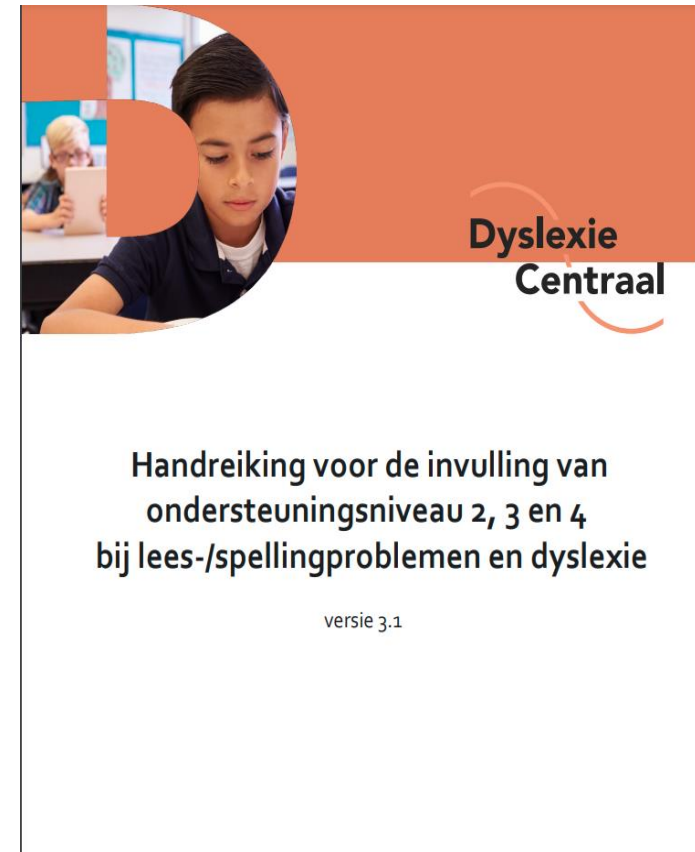
- Werkwijze van gestapelde ondersteuning / zorg:
 - Na elke periode aanbod evalueren met toetsen =>
 - Volgende periode zo nodig intensiever aanbod – treetje erbij!
 - Of bij succes: weer een ‘treetje terug’!
-
- Uitgebreide beschrijving en toelichting hierop in de **Protocollen**
 - Samenvatting hiervan in de **Handreiking over ON2, 3 en 4**

Protocollen Leesproblemen Dyslexie

Protocollen groep 1-2, 3, 4, 5-8



Handreiking ON2, 3 en 4



Protocollen Leesproblemen en Dyslexie

- Boeken – *actualisatie / herziene uitgave wordt voorbereid*
- Digitale bijlagen – downloadbaar via website
- Stappenplan invulling onderwijs en toetsing per jaargroep
- Toetskalender per jaargroep

Zie verder [Werken met de Protocollen in het Basisonderwijs](#)

Toetsen: hoofd- en tussenmetingen

Hoofdmeting: meestal 2 x per schooljaar (januari – juni)

Leerling Volg Systeem (LVS) toetsen

Aanbeveling vanuit de protocollen:

Tussen de hoofdmetingen in is ook een **Tussenmeting** mogelijk, halverwege de periode van onderwijsaanbod en ondersteuning (bijv in oktober of in april): **doel** is evaluatie van effect van aanbod op de ontwikkeling van de leerling:

-zitten we op de goede weg?

-moeten we het aanbod of de aanpak tussentijds aanpassen?

Schema schooljaar

- **Beginsituatie start schooljaar in kaart**

Periode onderwijs en
ondersteuning

 **Tussenmeting**

- **Hoofdmeting (januari) LVS**

Periode onderwijs en
ondersteuning

 **Tussenmeting**

- **Hoofdmeting (juni) LVS**

Digitaal Platform

www.dyslexiecentraal.nl



Alles over leesproblemen en dyslexie
in onderwijs en zorg

Weten
Doen
Leren

Ik werk in het ...

Basisonderwijs



Voortgezet onderwijs



Ik ben een ...

Ouder



Leerling



Ik ben betrokken bij ...

Bestuur & beleid



Samenwerking onderwijs & zorg



Weten

Hier vind je betrouwbare achtergrondinformatie over lees- en spellingproblemen en dyslexie in onderwijs en zorg.

Ga voor praktische inzichten en materialen naar [Doen](#) en voor ervaringen en praktijkvoorbeelden naar [Leren](#).



WETEN: onderdelen

Dyslexie

Signaleren van achterstanden

Doorverwijzing naar de zorg

Dyslexiebehandeling

Dyslexiehulpmiddelen

Overgang naar vo

Goed lees- en spellingonderwijs

Begeleiding bij lees- en
spellingproblemen

Dyslexie vaststellen

Ondersteuning van leerlingen met
lees-/spellingproblemen, dyslexie

Wet- en regelgeving

Overgang naar mbo, hbo en wo

Weten | Signaleren van achterstanden

- Toetsen en observeren van achterstanden
- Signaleren in kleutergroepen / groep 3 / groep 4-8 / vo
- Ouders informeren en adviseren
- FAQ | Signalering van achterstanden

WETEN: onderdelen

Dyslexie

Signaleren van achterstanden

Doorverwijzing naar de zorg

Dyslexiebehandeling

Dyslexiehulpmiddelen

Overgang naar vo

Goed lees- en spellingonderwijs

Begeleiding bij lees- en
spellingproblemen

Dyslexie vaststellen

Ondersteuning van leerlingen met
lees-/spellingproblemen, dyslexie

Wet- en regelgeving

Overgang naar mbo, hbo en wo

Weten | Doorverwijzing naar de zorg

- Leidraad Ernstige Dyslexie: van onderwijs naar zorg
- Onderbouwen van vermoeden (ernstige) dyslexie door school:
 - Ernst van de uitval (zeer laag blijvend < 10%)
 - Hardnekkigheid van de uitval (didactische resistentie)
- Eisen voor
 - aantal toetsmomenten (3 X) en invulling aanbod en ondersteuning
 - soorten toetsen, naast / in aanvulling op LVS toetsen:
 - technisch lezen / spellen op WOORDniveau, cruciaal

Toetsen bij een vermoeden van dyslexie

- Apart document met alle informatie en criteria op een rijtje:

Toetsen bij een vermoeden van dyslexie

WETEN: onderdelen

Dyslexie

Signaleren van achterstanden

Doorverwijzing naar de zorg

Dyslexiebehandeling

Dyslexiehulpmiddelen

Overgang naar vo

Goed lees- en spellingonderwijs

Begeleiding bij lees- en spellingproblemen

Dyslexie vaststellen

Ondersteuning van leerlingen met lees-/spellingproblemen, dyslexie

Wet- en regelgeving

Overgang naar mbo, hbo en wo

Weten | Wet- en regelgeving

- Toetsen in het basisonderwijs
 - => **Aangepast toetsen bij vastgestelde dyslexie:**
 - Wat mag wel / wat mag niet?
 - Welk doel dient het toetsen en de aanpassing?
- ⇒ Wat wil je te weten komen door het toetsen?



Alles over leesproblemen en dyslexie
in onderwijs en zorg

Weten
Doen
Leren

Digitaal Platform

www.dyslexiecentraal.nl

Ik werk in het ...

Basisonderwijs



Voortgezet onderwijs



Ik ben een ...

Ouder



Leerling



Ik ben betrokken bij ...

Bestuur & beleid



Samenwerking onderwijs & zorg



DOEN: onderdelen

- Werken met de protocollen
- Praktijkroute
- Dyslexiehulpmiddelen
- Materialen
- Samenwerken bij ED
- Dataverzameling
- Bij de bibliotheek



DOEN | Werken met de protocollen

- **DOEN | Werken met de Protocollen in het basisonderwijs**

Hier vind je het volgende:

- **Protocol-boeken (jaargroep-delen)**, te bestellen via de website
- Samenvattend **'Pabo-Protocol' - downloadbaar**
- **Alle bijlagen** per jaargroep-deel digitaal, downloadbaar, waaronder:
 - **Stappenplan** per jaargroep
 - **Toetskalender** per jaargroep

Stappenplan - Protocollen

Protocol Leesproblemen Dyslexie

Stappenplan Schooljaar

Voorbeeld Groep 4

Stap	Moment in leerjaar	Actie door de leerkracht (en leesspecialist)
1	Aanvang groep 4	Beginsituatie vastleggen
2	Aanvang groep 4 - oktober/november	Interventieperiode 1a
3	Oktober/november	Tussenmeting 1
4	Oktober/november - januari/februari	Interventieperiode 1b
5	Januari/februari	Hoofdmeting 1
6	Januari/februari - april	Interventieperiode 2a
7	April	Tussenmeting 2
8	April - mei/juni	Interventieperiode 2b
9	Mei/juni	Hoofdmeting 2

DOEN: onderdelen

- Werken met de protocollen
- Praktijkroute
- Dyslexiehulpmiddelen
- Materialen
- Samenwerken bij ED
- Dataverzameling
- Bij de bibliotheek



DOEN | Samenwerken bij ED

- [Leidraad Ernstige Dyslexie: van onderwijs naar zorg](#)
- [Handreiking invulling Ondersteuningsniveaus 2, 3 en 4](#)
- [Richtlijn omgaan met doublures](#)
- [Format leerlingdossier dyslexie](#)
- [Format handelingsplan ON3](#)

- [Tutorials \(filmpjes\)](#) over ondersteuningsniveaus en toetsen
- [Tutorial omgaan met doublures](#)

Handelingsplan



**Format handelingsplan
technisch lezen/spellen
ondersteuningsniveau 3**

versie 1.0



Leerlingdossier



Leerlingdossier dyslexie

versie 5.0





Alles over leesproblemen en dyslexie
in onderwijs en zorg

Weten
Doen
Leren

Digitaal Platform

www.dyslexiecentraal.nl

Ik werk in het ...

Basisonderwijs



Voortgezet onderwijs



Ik ben een ...

Ouder



Leerling



Ik ben betrokken bij ...

Bestuur & beleid



Samenwerking onderwijs & zorg



LEREN: onderdelen

- Leren van elkaar
- Leren van goede voorbeelden
 - Basisonderwijs
 - Voortgezet onderwijs
 - Overgang po-vo
- Lerende professionals



Goed voorbeeld interpretatie toetsgegevens: leerling met wisselende toetsresultaten: met inzet van een gespecialiseerde RT-er duidelijker beeld krijgen van achterstand en hardnekkigheid van lezen / spellen, interpretatie van toetsgegevens en inrichten van ondersteuning op maat

Toetsen: onderwerpen

- **Signaleren**, monitoren ontwikkeling en risicokenmerken
- **Onderbouwen** vermoeden dyslexie
- **Aangepast toetsen** bij leerlingen met dyslexie

Signalering van achterstanden

- Monitoring ontwikkeling lezen / spellen en risico-signalen
- Signaleren moet leiden tot handelen voor vervolg van het onderwijsaanbod en de inrichting van de ondersteuning
- Observeren
- Methode-gebonden toetsen
- Methode-onafhankelijke toetsen: leerlingvolgsysteem (LVS)
- Gestandaardiseerde, genormeerde toetsen – handleiding, normen
- Toetsschema, toetskalender, toetsbatterij: zie LVS en Protocollen
- Interpreteren toetsscores: altijd in context

Ondersteuningsniveaus

Ondersteuning bij lezen en spellen op school

Bij leerlingen met lees- en spellingproblemen is intensieve en passende begeleiding in het onderwijs nodig. Tijdens de begeleiding komt er zicht op het tempo waarin de vaardigheid van de leerling groeit en op de hardnekkigheid van eventuele problemen. Hierbij wordt ondersteuning geboden op verschillende niveaus. Om hiermee aan de slag te gaan zijn er verschillende handreikingen en andere documenten ontwikkeld en te vinden op www.dyslexiecentraal.nl

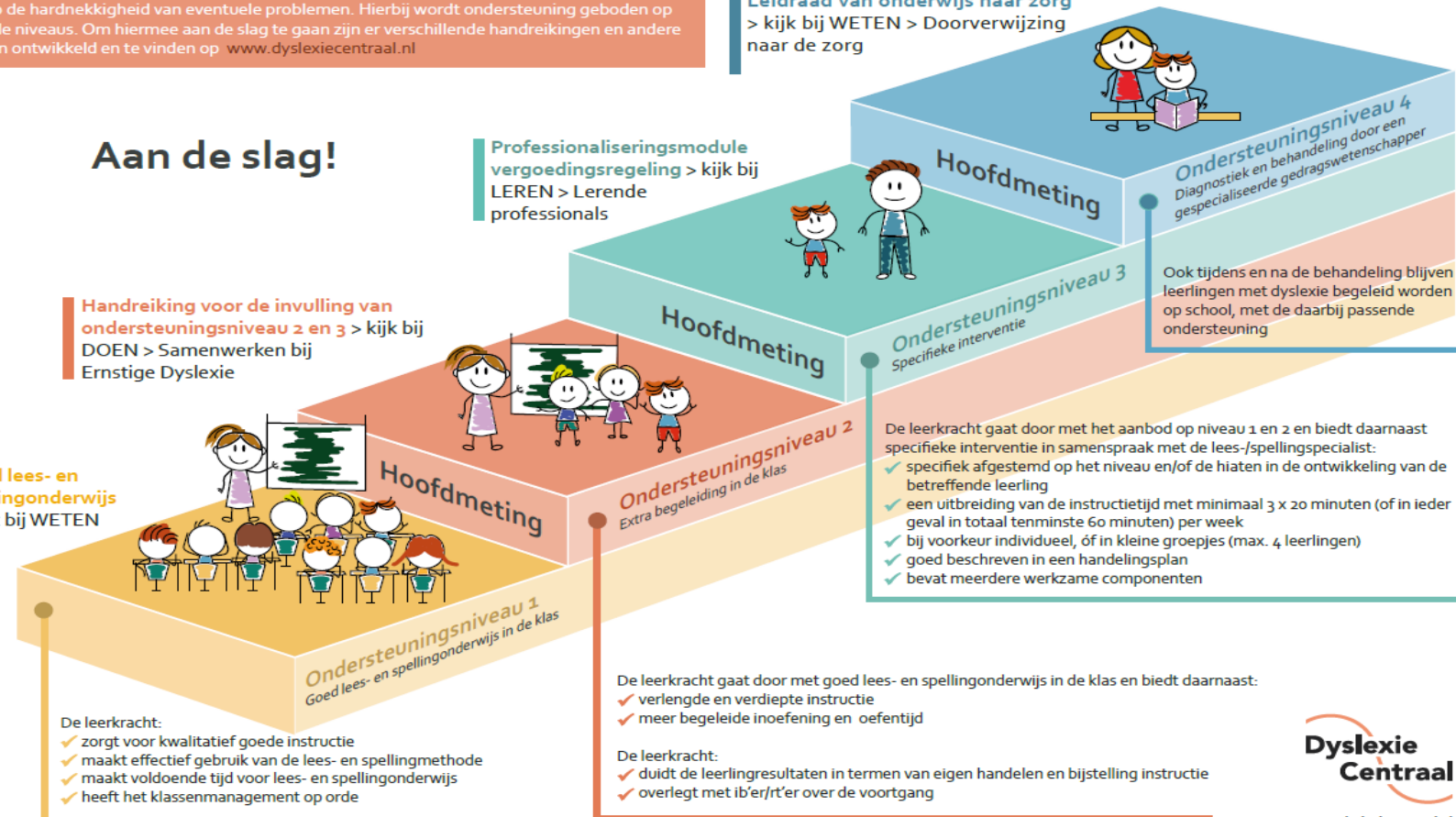
Leidraad van onderwijs naar zorg
> kijk bij WETEN > Doorverwijzing
naar de zorg

Aan de slag!

Professionaliseringsmodule
vergoedingsregeling > kijk bij
LEREN > Lerende
professionals

Handreiking voor de invulling van
ondersteuningsniveau 2 en 3 > kijk bij
DOEN > Samenwerken bij
Ernstige Dyslexie

Goed lees- en
spellingonderwijs
> kijk bij WETEN



Doel ondersteuningsniveau 3

Zicht krijgen op:

- **Response to intervention**
 - Evaluatie / toetsen: ernst en hardnekkigheid van de problemen
 - Niet alleen voor de aanmelding naar de zorg!
- **Onderwijs- / ondersteuningsbehoeften**
 - Inzicht krijgen in wat wel of niet werkt voor een leerling => evaluatie
 - ON3 blijft belangrijk, ook in periode ON4 en daarna => afstemming!
 - ON3 op school gaat door, andere invulling, o.a. inzet hulpmiddelen

Toetsen: onderwerpen

- **Signaleren**, monitoren ontwikkeling en risicokenmerken
- **Onderbouwen** vermoeden dyslexie
- **Aangepast toetsen** bij leerlingen met dyslexie

Onderbouwen vermoeden dyslexie

- DOEN: Leidraad Ernstige Dyslexie: van onderwijs naar zorg
- Onderbouwen in het onderwijs:
 - **Ernst** < 10% scores op toetsen TL / Spelling
 - **Hardnekkigheid**: blijvende ernstige uitval, didactische resistentie (ON₃)
- Aansluiten bij diagnostische klinische criteria voor dyslexie
- Toetsmomenten: op basis van schema / stappenplan Protocolen
- Gestapelde zorg met 3 **Hoofdmetingen**: na ON₁, na ON₂, na ON₃
- Belangrijke **Tussenmeting**: halverwege de periode van ON₃

Onderbouwen vermoeden dyslexie

- **Specifieke toetsen lezen / spellen nodig:**
- Toetsen op **WOORD-niveau** en **genormeerd – waarom?**
- Wetenschappelijk bewezen voorspellers voor mogelijk dyslexie
- Aansluiten bij diagnostische criteria dyslexie (BVRD, PDDDB)
 - **Ernst** < 10% scores op toetsen TL / Spelling op woordniveau
 - **Hardnekkigheid:** herhaaldelijk zeer lage scores < 10%
- **Woordlezen:** DMT (Cito), Boom LVS TL Woorden (Boom)
- **Spelling:** Cito LVS / LiB Spelling, PI-dictee (Boom)

Onderbouwen vermoeden dyslexie

- Dus **aanvullende specifieke** toetsen naast LVS toetsen nodig:
- Toetsen voor lezen / spellen op **WOORD-niveau**
- **Percentielscores: < 10%**
- **Genormeerd: toetsscores in vergelijking met scores normgroep**
- 'onnatuurlijke toetsen' – woordrijtjes lezen lijkt NIET op functionele leeshandeling – academische toets – meet cruciale onderliggende aspecten voor succesvol lezen (accuratesse en vlotheid / vloeiendheid)
- Wanneer inzet DMT: altijd bij alle leerlingen of gericht bij risicoleerlingen? – maak op school een verantwoorde keuze

Onderbouwen vermoeden dyslexie

- Alle informatie en criteria op een rijtje:

Toetsen bij een vermoeden van dyslexie

- Zie ook: [FAQ Doorverwijzing naar de zorg](#)

Toetsen: onderwerpen

- **Signaleren**, monitoren ontwikkeling en risicokenmerken
- **Onderbouwen** vermoeden dyslexie
- **Aangepast toetsen** bij leerlingen met dyslexie

Aangepast toetsen bij dyslexie

- Wat mag wel / wat mag niet?
- **Welk doel dient het toetsen en de aanpassing in de afname?**
⇒ Wat wil je te weten komen door het toetsen?
- **Zonder** aanpassing: **niveau / voortgang tov normgroep**
- Zeer lage scores op toetsen vanwege belemmering dyslexie
=> mogelijk niet informatief (meer)
- **Met** aanpassing: **individuele voortgang tov eigen niveau**
- Zicht op **potentieel niveau geletterd functioneren met inzet hulpmiddelen**: bruikbaarheid en effect van hulpmiddelen
- Belangrijk voor verdere schoolloopbaan: dyslexie blijft.....

Aangepast toetsen bij dyslexie

- Wat mag wel / wat mag niet?
- Maak verantwoorde keuze voor aanpassing en **registreer!**
- Meten van de **lees-/spellingvaardigheid** zelf: **geen** aanpassingen
- Meten van **andere cognitieve vaardigheden** en 'functionele geletterdheid': **wel** aanpassingen mogelijk, toetsen met ander **doel**
 - zicht op cognitieve capaciteiten en ontwikkeling daarin, verwerking van inhoudelijke informatie, zoals ophalen kennis uit geschreven bronnen (lezen teksten / lesboeken) of produceren / overbrengen van informatie door zelf schrijven (maken opdrachten, werkstukken)
 - aanpassing neemt belemmering van slechte lees-/spellingvaardigheid weg bij uitvoeren inhoudelijke cognitieve en (functionele) geletterde taken

Aangepast toetsen bij dyslexie

- Wet- en regelgeving: specifieke afspraken en criteria
- Landelijke afname van toetsen:
 - Eindtoets / doorstroomtoets basisonderwijs
 - Eindexamen voortgezet onderwijs: schoolexamens en CSE
- Toegestane aanpassingen hierbij: soms aanvragen nodig!
- Audio-ondersteuning (voorlezen), spellingchecker, meer tijd
- Zie verder:

[Weten | Wet en regelgeving | Toetsen in het basisonderwijs](#)

Veel vragen over toetsen: antwoorden?

Vragen over toetsen die gesteld worden aan DC:

- Welke toetsen zijn bruikbaar? Zijn toetsen verplicht?
- Wanneer moet ik welke toetsen in zetten?
- Hoe interpreteer ik toets scores? Hoe zit het met normeringen?
- Hoe zit het met hoofd- en tussenmetingen?
- Hoe en wat moet ik toetsen bij vermoeden van dyslexie?
- DMT inzetten: Wanneer? Waarom? Alternatieve toetsen?
- Toetsbatterijen binnen LVS programma's (Cito, IEP, Boom): hoe zet ik ze in?
- Aangepast toetsen bij leerlingen met dyslexie? Wat mag? Hoe doe ik dat?

Nog vragen nu na afloop?

- Stel je vraag aan Dyslexie Centraal in het formulier dat je na afloop toegestuurd krijgt
- Verzameling vragen met antwoorden naar aanleiding van dit webinar wordt als info-document gedeeld met jullie en gepubliceerd op Dyslexie Centraal
- Evaluatie van dit webinar: geef in het formulier aan:
 - Wat was goed, wat kon beter?
 - Welke informatie heb je gemist in dit webinar?

Nog andere vragen?

Check FAQ dossiers!

Neem contact met ons op via:

- Website: www.dyslexiecentraal.nl
- Contactformulier: [contact](#)
- Mail: info@dyslexiecentraal.nl
- Telefoon: **Dyslexie Centraal Advieslijn: 024 – 382 32 33**
op maandag en donderdag tussen 14:00 en 16:00