

Dyslexie in het VO

Webinar 7-10-2024

Marzena Rolak

m.rolak@dyslexiescholing.nl

DYSLEXIE
SCHOLING & ADVIES

1

INHOUD



DYSLEXIE
SCHOLING & ADVIES

2

1. Ondersteuningsniveaus
2. Aangepaste beoordeling spelling
3. Van ondersteuningebehoefte naar aanpassing
4. Mogelijke aanpassingen op een rij
5. Hulpmiddelen

Ondersteuningsniveaus

3

Ondersteuningsniveaus [Ondersteuningsniveaus](#) | [Dyslexie Centraal](#)

Ondersteuningsniveau	Begeleiding	Faciliteiten
4 Begeleiding door een externe zorgspecialist	Individuele behandeling door een in dyslexie gespecialiseerde (externe) zorgspecialist. Bijvoorbeeld inzet Taalatelier regelspellingen (Uitgeverij Betelgeuze).	(Gedeeltelijke) vrijstelling voor een tweede moderne vreemde taal Zie Dyslexie Centraal: vrijstelling talen
3 Begeleiding door een zorgspecialist van de school	Begeleidingslessen op het gebied van studiestrategieën en het verbeteren van functionele lees- en spellingvaardigheid. Bijvoorbeeld inzet DyslexieSleutels https://www.youtube.com/watch?v=trTeGur0XMQ&t=163s	Ondersteuning bij lezen, schrijven en studeren: tekst-naar-spraak en/ of spraakherkenning. Bijvoorbeeld insluitende lezer en spraakherkenning in Word 365 https://www.youtube.com/watch?v=0D3hZ5OKxXo&t=26s
2 Begeleiding van zwakke leerlingen door de vakdocent	In gesprek met de leerling met dyslexie. Zie dyslexie Centraal: in gesprek met leerling, docent en zorgspecialist	Ondersteuning bij voorlezen. Bijvoorbeeld de gratis Lex app https://www.youtube.com/watch?v=GmiZfUyMuK8&t=33s
1 De gewone goede les van de vakdocent	Leerlingen ondersteunen in het leren gebruiken van Quizlet om woorden en begrippen te leren Zie Dyslexie Centraal: woorden leren met Quizlet	Extra tijd, tekst-naar-spraak, aangepaste beoordeling spelling

4

Aangepaste beoordeling spelling

Opties (afhankelijk van doel toets)

- Geen aangepaste beoordeling → inzet spellingcontrole
- Geen aangepaste beoordeling → Inzet spelling- en/of grammaticakaarten
- Maximale aftrek van 1 punt van het totale cijfer
- 50% minder zwaar laten meetellen van spelfouten
- Bepaald type fouten niet laten meetellen (bijvoorbeeld fonetisch)

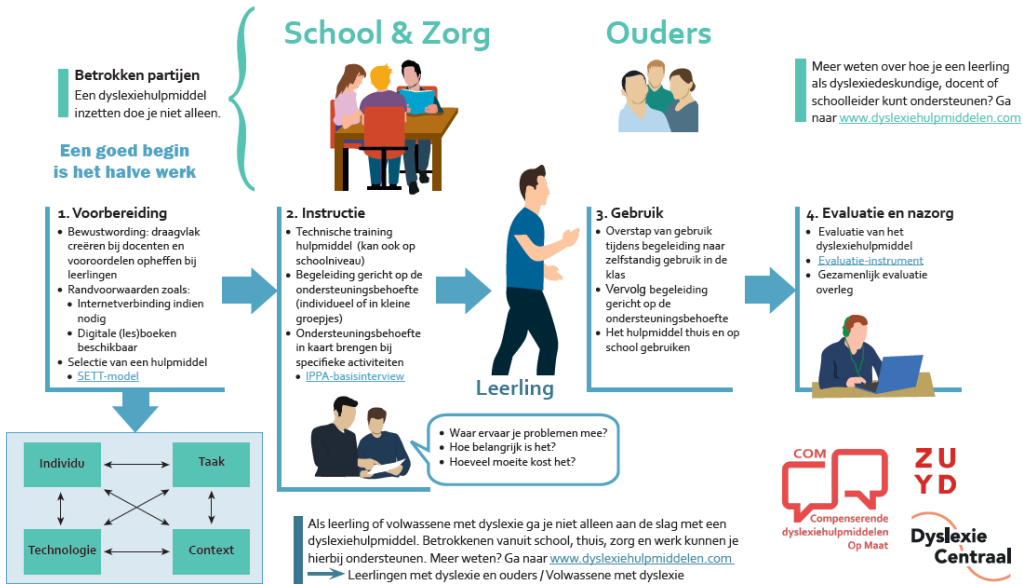
5

Bron Passend examineren CvTE 2025	ALGEMENE HULPMIDDELEN	UB WVO art. 3.54	WET GELIJKE BEHANDELING
MOGELIJKHEID			
Aangepaste werkplek	•	•	•
Computer als schrijfgerei	•	•	•
Hulp bij (af)lezen, schrijven/typen, tekenen		•	•
Pauzes/ time-out	•	•	•
Prikkelarme setting	•	•	•
Rekenkaart		•	
Specifiek toegankelijke examens (audio-ondersteuning)			•
Spellingscorrectie		•	
Spraaksynthese/ digitale pdf	•	•	•
Spreiding over tijdvakken, examenjaren		•	•
Vergroting opgaven/ loop/ leesliniaal/ gekleurde overlays	•	•	•
Verlenging examentijd (30 minuten)		•	•
Voorstructureren examensetting/ voorspelbaarheid vergroten	•	•	•
Geluidwerende koptelefoon	•	•	•
Anderszins... (in overleg met CvTE)	•	•	•

6

Dyslexiehulpmiddelen succesvol inzetten met de methodiek COM

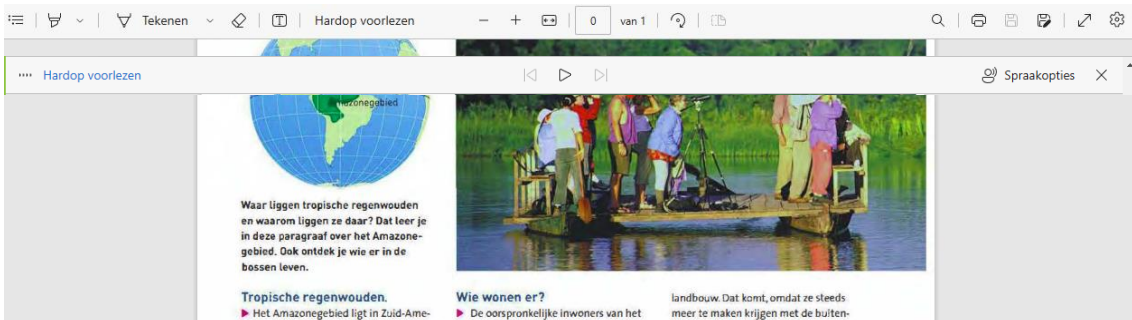
Om succesvol een dyslexiehulpmiddel in te zetten is meer nodig dan alleen de beschikking hebben over het hulpmiddel. Ondersteuning vanuit school, zorg, thuis en werkgever is belangrijk. In figuur staat in het kort welke stappen op individueel niveau worden genomen om een leerling of volwassene hierbij te begeleiden.



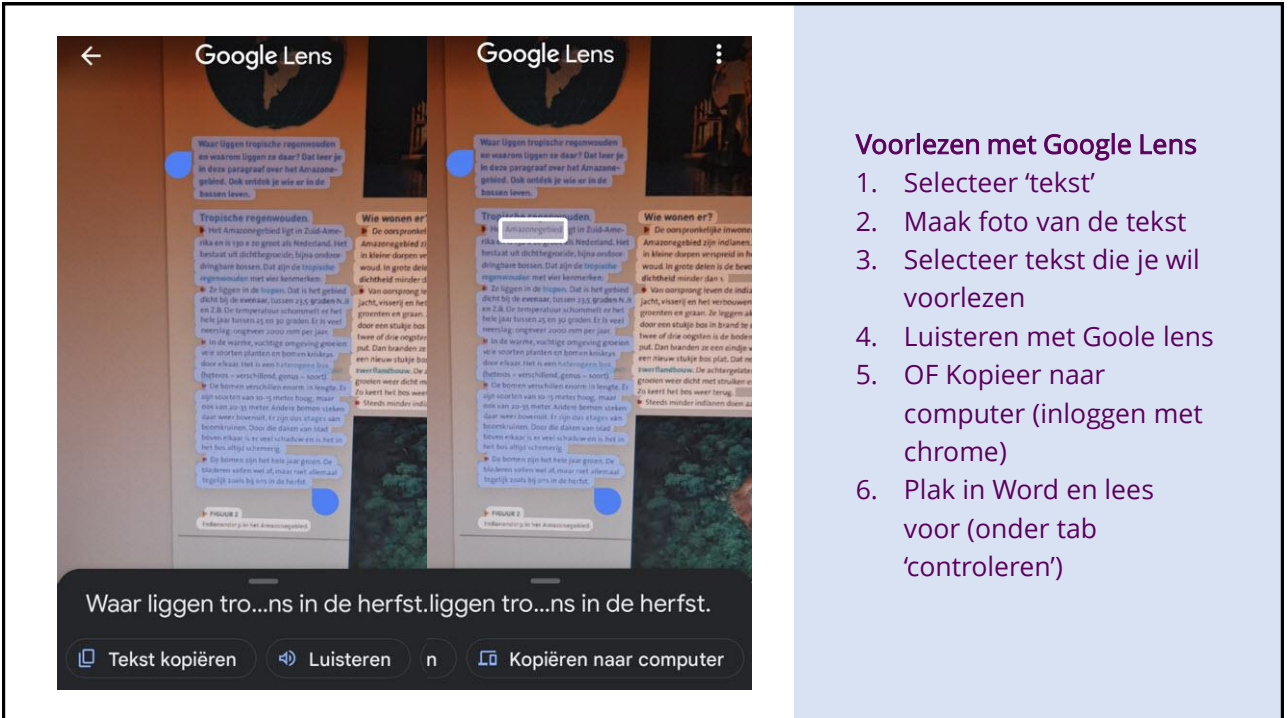
7

PDF Voorlezen in Edge

1. Openen in Acrobat om tekst te herkennen
2. Daarna openen in Edge + voorleesfunctie gebruiken
3. Gebruik copilot (ai-functie) om vragen te stellen over de tekst



8



Voorlezen met Google Lens

1. Selecteer 'tekst'
2. Maak foto van de tekst
3. Selecteer tekst die je wil voorlezen
4. Luisteren met Goole lens
5. OF Kopieer naar computer (inloggen met chrome)
6. Plak in Word en lees voor (onder tab 'controleren')

9

1. Wettelijk kader
2. Vrijstelling talen
3. Eindexamens
4. Spellingcontrole

Wet- en regelgeving

10

WETTELIJK KADER - faciliteiten

Wet gelijke behandeling op grond van handicap of chronische ziekte (WGB-CZ) artikel 2

- Uitvoeringbesluit WVO 2020 (in werking vanaf 1-8-22):
 - Artikel 2.3 en 2.4 Aanvullende bepalingen talenonderwijs onderbouw.
 - Artikel 2.9. Ontheffing leerlingen profielen vwo (atheneum) voor tweede taal
 - Artikel 2.33. Ontheffing leerlingen profielen vmbo
 - Artikel 3.54 Afwijkende wijze van examineren bij handicap of ziekte.
 - <https://dyslexiecentraal.nl/weten/wet-en-regelgeving/vrijstellingen-bij-de-talen>
- Uitwerking artikel 3.54 door CvTE in: Passend examineren. Brochure centrale examens VO 2025

11

Wet gelijke behandeling



Mogelijkheden ouders:

- **Tijdig** een **expliciete vraag** over **doeltreffende** aanpassing.
- Wordt de belemmering weg genomen door de aanpassing?
- Focus op belemmering en ondersteuningsbehoefte.
- School is **verplicht** om voor kandidaten met een ondersteuningsbehoefte aanpassingen te realiseren.

Mogelijkheden school:

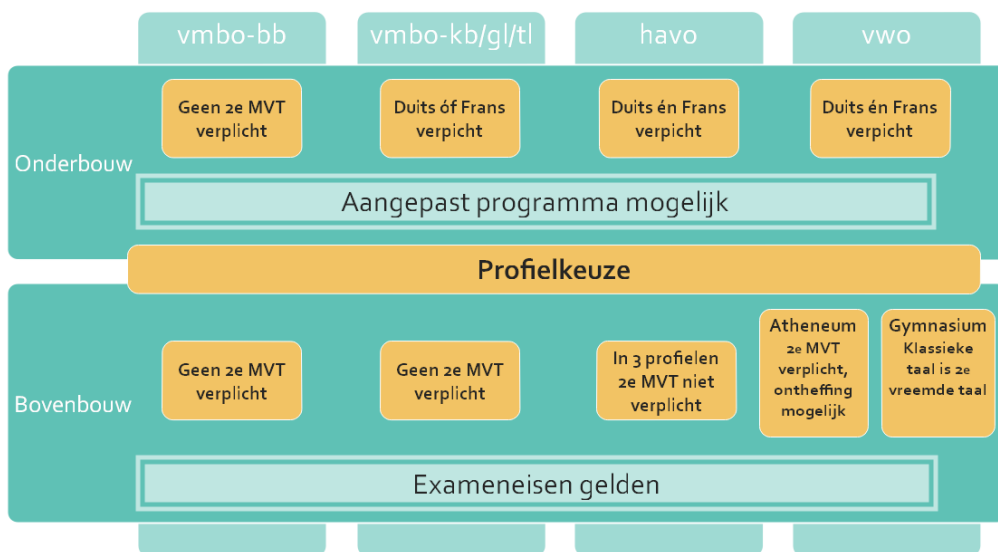
- **Doeltreffend alternatief** bieden
- Beroepen op **onevenredige belasting**

12

Dyslexieverklaring en faciliteiten

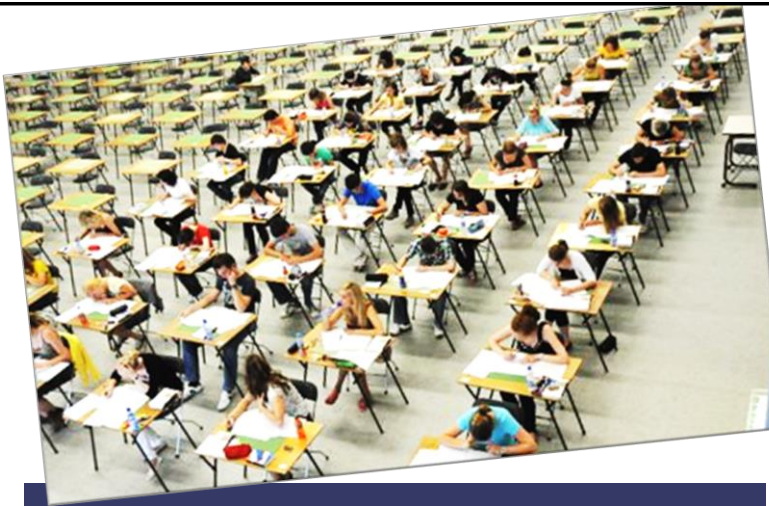
- Dyslexieverklaring is beginpunt
- Eindexamen is eindpunt
- Niet de faciliteiten op de dyslexieverklaring staan centraal
- Maar de huidige belemmering die uw kind ervaart als gevolg van zijn of haar dyslexie
- Op basis van deze belemmeringen en de daaruit voortvloeiende ondersteuningsbehoeften worden doeltreffende aanpassingen gemaakt.

13



<https://dyslexiecentraal.nl/weten/wet-en-regelgeving/vrijstellingen-bij-de-talen>

14



Examens

Examens in het voortgezet onderwijs | Dyslexie Centraal

- Aanpassing hoeft niet letterlijk in verklaring te staan
- Toegestane aanpassing = logisch vervolg van onderwijstraject.
- School verantwoordelijk om na te gaan of aanpassingen nodig zijn.
- De aanpassingen bij schoolexamen en centraal examen vloeien voort uit onderwijstraject.

15

Schoolexamens

- Wijze van examinering kan worden aangepast, niet de exameneisen zelf, dus niet de inhoud.
- Als de standaard aanpassingen niet voldoende geschikt zijn, zoekt de school naar alternatieven die leerling in staat stellen te laten zien of hij aan de exameneisen voldoet.
- Wat wil je toetsen (eis/doel) + hoe kan leerling het beste in staat gesteld worden dat te laten zien?

16

Centrale examens

Mogelijkheden



- Half uur tijdverlenging
- Pauzes als aanvulling op/ alternatief voor tijdverlenging
- Computer met spellingcontrole
- Verklanking in Facet bij digitale examens
- Gebruik Chromebook via Chromebook Afname app
- Voorlezer
- Loep of leesliniaal

17

Spellingcontrole

Kandidaten met een dyslexieverklaring kan worden toegestaan de spellingcontrole in te schakelen, ook bij de centrale examens waarbij er beoordeeld wordt op spelling, te weten: Nederlands vwo, Nederlands havo, Nederlands gl/tl, Nederlands kb en bb.

Voor de beoordeling van spelling gelden voor alle kandidaten dezelfde regels.

Bron: [Computer als schrijfgerei tijdens het examen | 2025 | Examenblad.nl](#) en [Handreiking passend examineren 2025 - CvTE](#)

18

Centrale examens

niet toegestaan



- Digitale woordenboeken, spelling- en grammaticakaarten
- Aangepaste beoordeling van de spelling
- Woordvoorspeller
- Tekst-naar-spraakprogramma dat werkt via de 'cloud'

19

1. Met wie
2. Hoe? Algemeen
3. Hoe? Specifiek

Hoe ga ik het gesprek met school
aan?

20

Gesprek over aanpassingen: met wie?

- Docent
- Mentor
- Dyslexiecoach
- Ondersteunings-/zorgcoördinator
- Teamleider
- Directeur

21

Gesprek over aanpassingen: Hoe?

- Voorbereiding
 - feiten, belemmering (=probleem), behoefte, oplossing + waarom belangrijk
- Blijf kalm en respectvol
- Zoek naar gemeenschappelijke belangen
- Stel open vragen
- Wees vasthoudend, maar geduldig
- Formele stappen – webinars Balans

22

Gesprek over aanpassingen: Hoe?

Vorbereiding:

- Zie en benoem wat de school/ docent al wel doet dat helpt
- Leg uit dat het voor jouw kind fijn, maar niet voldoende is
- Probleem, belemmering en ondersteuningsbehoefte
- Leg uit wat het effect is van een onvoldoende passend aanbod
- Voorstel/ oplossing
- Relevante documentatie

Open vragen:

- Wat zijn jullie zorgen?
- Hoe kunnen we samen een oplossing vinden?
- Draai het eens om: waarom zou je het niet doen?
 - Het mag niet op het eindexamen..
 - Grammatica kunnen ze leren....
 - Anders moeten we het voor alle leerlingen met dyslexie toestaan...
- Wat is het doel van de toets? Wat wil je meten?