



Leren van en met elkaar: effectief aan de slag op ondersteuningsniveau 3

Martine Gijsel, Expertisecentrum Nederlands
Gentiana van Straten, SWV Roosendaal-Moerdijk
Lees en Tel Mee, 4 april 2024

Dyslexie
Centraal



Na deze presentatie...

- Weet je meer over het Programma Dyslexie Centraal en de beschikbare instrumenten
- Ben je op de hoogte van de kenmerken van een effectieve aanpak op ON3 en weet je welke hulpmiddelen hiervoor voor de praktijk beschikbaar zijn
- Ken je de kracht van een PLG en heb je bruikbare tips om zelf een PLG succesvol te organiseren

Aanleiding en context programma

- **Duurzame implementatie** van effectieve aanpak
- digitaal platform: <https://dyslexiecentraal.nl/>
- Knelpunten / ontwikkelpunten:
 - Invulling basisondersteuning lezen en spellen op school – ON 1-2-3
 - Preventie, signalering, intensieve ondersteuning op ON3
 - Integrale aanpak: samenwerking onderwijs-zorg

Doelgroep: Basisonderwijs



Lees voor Zoeken Menu

[Homepage](#) <

Basisonderwijs

Hier vind je een selectie van relevante informatie voor professionals uit het basisonderwijs. Dit overzicht is niet uitputtend. Ga voor een overzicht van het volledige aanbod naar **Weten** (achtergrondinformatie), **Doen** (praktische informatie en materialen), **Leren** (ervaringen in o.a. het onderwijs).



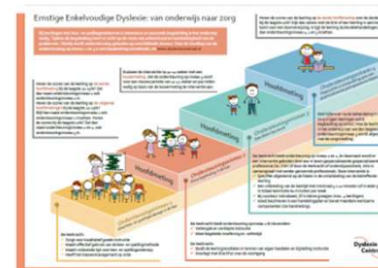
Praktijkroute preventieve aanpak in beeld

Preventieve aanpak: bekijk de film bij Praktijkroute



Aan de slag!

Doorloop onze online professionaliseringsmodule



Infographic Ondersteuningsniveaus

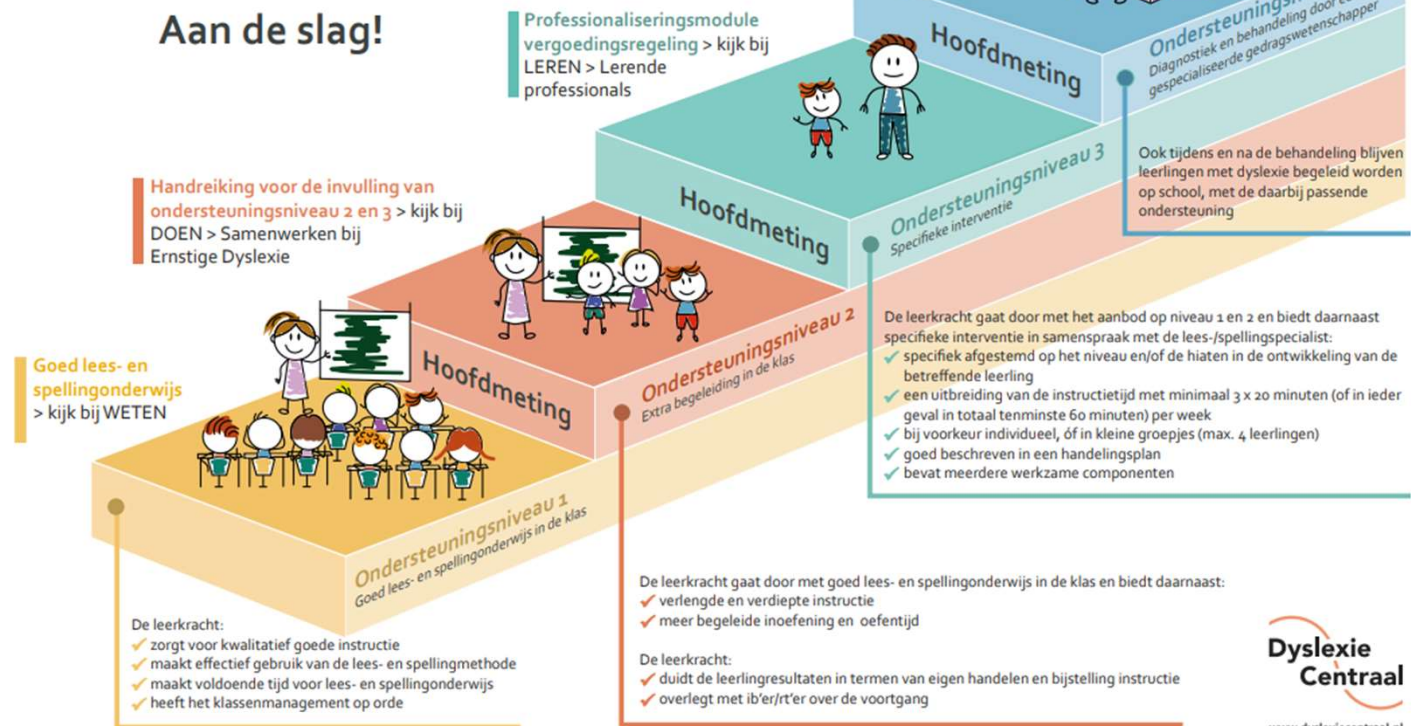
Deze infographic geeft het proces van onderwijs naar zorg

Ondersteuningsniveaus

Ondersteuning bij lezen en spellen op school

Bij leerlingen met lees- en spellingproblemen is intensieve en passende begeleiding in het onderwijs nodig. Tijdens de begeleiding komt er zicht op het tempo waarin de vaardigheid van de leerling groeit en op de hardnekkigheid van eventuele problemen. Hierbij wordt ondersteuning geboden op verschillende niveaus. Om hiermee aan de slag te gaan zijn er verschillende handreikingen en andere documenten ontwikkeld en te vinden op www.dyslexiecentraal.nl

Leidraad van onderwijs naar zorg
> kijk bij WETEN > Doorverwijzing
naar de zorg



Ondersteuningsniveau 3

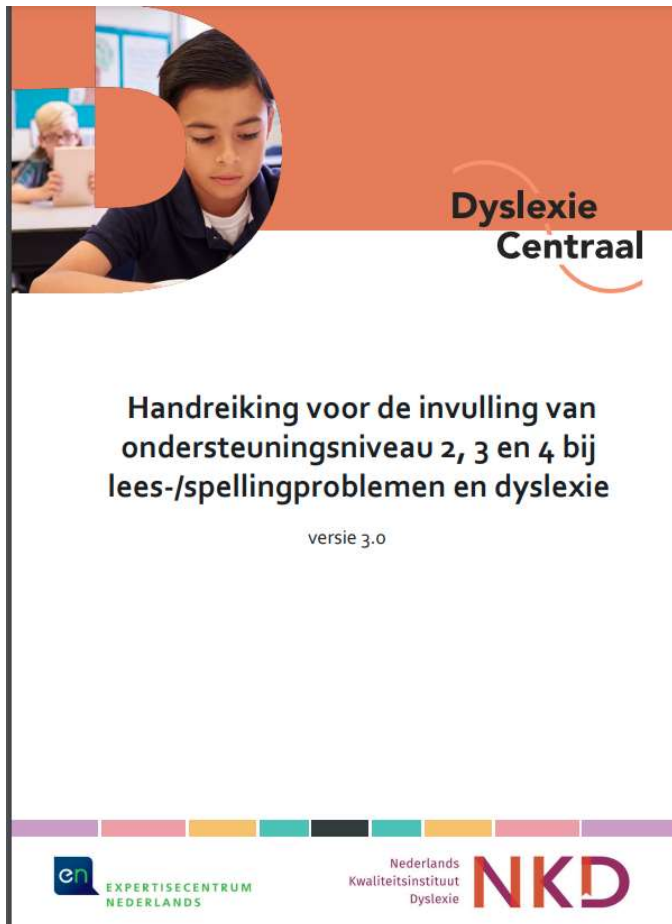
- **Intensieve** ondersteuning door **specifieke interventie** op maat
- **Laagste 10%** lezers en/of spellers
- Uitbreiding lees- en/of spellingondersteuning van **min. 60 minuten per week**
- **Individueel** of in groepje van maximaal 4 leerlingen
- **Bij voorkeur** door leesspecialist
- Beschreven in een **plan** voor elke leerling

Knelpunten en vragen ON3

Veel voorkomende knelpunten en vragen:

- Veel interventieprogramma's op de markt: welke **kiezen**?
- Hoe **organiseer** ik 3x 20 minuten per week extra ondersteuning?
- Hoe zorg ik voor goede **implementatie** van de ondersteuning?
- Hoe **stemmen** we goed **af** met ouders?
- Hoe **werken** we beter **samen** met de jeugdzorg bij leerlingen met dyslexie?

Handreiking ON 2-3-4



Wat is een goede interventie?

Keuzehulp effectieve interventies ondersteuningsniveau 3 lezen en spellen

2021

Ondersteuningsniveau 3

Op [ondersteuningsniveau 3 \(ON3\)](#) wordt een specifieke interventie ingezet voor leerlingen met lees- en/of spellingproblemen. Er zijn verschillende interventieprogramma's en methodieken beschikbaar voor de begeleiding van leerlingen met lees- en/of spellingproblemen. Het [Overzicht van beschikbare interventieprogramma's](#) geeft inzicht in het scala van programma's dat taakgericht aan lezen en/of spellen werkt. Wanneer er een eerste of voorlopige keuze is gemaakt voor een programma, of wanneer een reeds gemaakte keuze wordt geëvalueerd, kun je als onderwijsprofessional aan de hand van deze keuzehulp bepalen of het gekozen programma effectief is voor de leerling(en) en passend bij de eigen schoolpraktijk. Ook kun je hiermee beoordelen of er nog aanpassingen aan het programma nodig zijn. In verschillende stappen wordt je door het beslissingsproces geleid.

De effectiviteit van een interventie is echter niet alleen afhankelijk van het gekozen programma; ook de kwaliteit van de uitvoering van de interventie speelt een belangrijke rol. De [Checklist kwaliteitsaanpak](#) geeft daarvoor handvatten. Meer informatie over de inhoudelijke invulling van de ondersteuningsniveaus is te vinden in de [Handreiking invulling ondersteuningsniveaus 2 en 3](#).

Onderbouwing

De criteria in deze keuzehulp zijn gebaseerd op het document [Effectief](#)

- Knock-out criteria
- Implementatievereisten: wie en randvoorwaarden
- Implementatie- en instructiekenmerken
- Effectieve didactische kenmerken

De onderwijsprofessional maakt het verschil

Checklist kwaliteitsaanpak

Professioneel handelen op
ondersteuningsniveau 3 lezen en spellen

Ondersteuningsniveau 3

Op [ondersteuningsniveau 3 \(ON3\)](#) wordt een specifieke interventie ingezet voor leerlingen met lees- en/of spellingproblemen. De effectiviteit van een interventie is van verschillende factoren afhankelijk. Deze checklist geeft daarvan een overzicht. Meer informatie over de inhoudelijke invulling van de ondersteuningsniveaus is te vinden in de [Handreiking invulling ondersteuningsniveaus 2 en 3](#). Om meer inzicht te krijgen welk interventieprogramma ingezet kan worden op school, kan de [Keuzehulp](#) worden gebruikt.

Gebruiksmogelijkheden

De checklist is bedoeld om te monitoren en/of te evalueren of de uitvoering van een interventie op ondersteuningsniveau 3 van voldoende kwaliteit en intensiteit is (geweest). Deze indicatoren bepalen naast de kwaliteit van het programma in welke mate een interventie effectief is. De checklist kan op verschillende niveaus worden gebruikt:

- Implementatievereisten: wie en ondersteuning
- Effectiviteit:
 - systematisch
 - tijd
 - kwaliteit van de instructie
 - kwaliteit van feedback
 - aandacht voor lees- en spellingmotivatie

Pilot

- Doel: de invulling en organisatie van ondersteuningsniveau 3 voor leerlingen met leesproblemen en dyslexie verbeteren
 - Ook aandacht voor de afstemming met ouders hierbij en de samenwerking met externe zorg bij ernstige leesproblemen en dyslexie
- Met en van elkaar leren
 - Duurzame professionalisering



PLG: Wat weten we uit onderzoek?

- *Belangrijke kenmerken PLG's:*
 - Goed samenwerken: regelmatig overleggen en openstaan voor feedback van de ander(en)
 - Gedeelde visie en doelen
- *Bewezen effectiviteit:*
 - PLG's verschaffen leerkrachten nieuwe kennis en perspectieven, maar helpen ook bij het vertalen van die kennis naar de praktijk
 - Scholen met functionerende PLG's hebben betere leerlingresultaten

Gebaseerd op o.a. Olsson e.a. (2019).

Pilots 2.0

- Draaiboek ontwikkeld en beproefd in de praktijk
- https://dyslexiecentraal.nl/sites/default/files/media/document/2023-02/draaiboek_exclusief_bijlagen_def.pdf
- Deelnemers: nieuwe schoolbesturen



Overzicht bijeenkomsten				
	Bijeenkomst 1	Bijeenkomst 2	Bijeenkomst 3	Bijeenkomst 4
Wat moet ik voorbereiden voor de bijeenkomst?	SWOT-analyse	-	-	-
Wat is het doel van de bijeenkomst?	<p>Aan het eind van de bijeenkomst:</p> <ul style="list-style-type: none"> ❖ weet je welke instrumenten Dyslexie Centraal aanbiedt en hoe je deze kunt inzetten; ❖ hebben we de SWOT-analyses besproken; ❖ en heb je een knelpunt gekozen en beschreven. 	<p>Aan het eind van de bijeenkomst:</p> <ul style="list-style-type: none"> ❖ weet je meer over (het) gezamenlijk gekozen onderwerp(en); ❖ en heb je knelpunten bepaald en een plan van aanpak opgesteld. 	<p>Aan het eind van de bijeenkomst:</p> <ul style="list-style-type: none"> ❖ heb je de actiepunten en het plan van aanpak geëvalueerd en bijgesteld. 	<p>Aan het eind van de bijeenkomst:</p> <ul style="list-style-type: none"> ❖ hebben we de successen en uitdagingen van het gesprek besproken.

Ervaringen

Opdracht SWOT-analyse ondersteuningsniveau 3

SWOT-analyse ondersteuningsniveau 3		
Naam school:		
Naam invuller(s):		
	Sterktes	Zwaktes
Signalering en doorverwijzing		
Monitoring		
Betrokken onderwijsprofessional(s)		
Tijd (minimaal 60 minuten)		
kwaliteitsborging		
Invulling (o.a. materialen en programma's)		
Samenwerking ouders en jeugdzorg		
	Kansen	Bedreigingen
Signalering en doorverwijzing		
Monitoring		
Betrokken onderwijsprofessional(s)		
Tijd (minimaal 60 minuten)		
kwaliteitsborging		
Invulling (o.a. materialen en programma's)		
Samenwerking ouders en jeugdzorg		

Een SWOT-analyse, ook wel sterkte-zwakteanalyse genoemd, laat in 1 oogopslag zien waar kansen liggen voor de ondersteuning op ondersteuningsniveau 3 en wat extra aandacht vraagt.

Waar zit de overlap?
Welk knelpunt pakken we samen op?



Ervaringen - voorbeeld

Knelpunt 1		
Gezamenlijk knelpunt	Gezamenlijk verbeterpunt	Gezamenlijk leerpunt
<i>Er ontbreekt een goed interventieprogramma ON3 vanaf groep 4.</i>	<i>We hebben zicht op het aanbod van interventieprogramma's voor lezen en spelling ON3 vanaf groep 4.</i>	<i>We weten welke interventieprogramma's geschikt zijn voor onze ondersteuningsvragen. We kunnen een doordachte keuze maken in het aanbod.</i>
Met wie samen (leden van jouw groepje)? Wat zijn hun functies?	Wat heb je nodig?	Hoe ga je het organiseren? (denk o.a. aan tijdstip en locatie)
<ul style="list-style-type: none"> • <i>Marijke (leesspecialist BS Kleurrijk)</i> • <i>Tom (IB BS Kleurrijk)</i> • <i>Yvonne (IB BS Omgang)</i> • <i>Carla (leerkracht groep 5 BS Omgang)</i> 	<ul style="list-style-type: none"> • <i>Overzicht interventieprogramma's (DC)</i> • <i>Keuzehulp effectieve interventies ON3 (DC)</i> 	<p><i><u>Bijeenkomst 1 - werksessie</u></i> <i>11-09-2023/ 15.00u - 16.30u/ BS Kleurrijk</i> <i>Aan de slag met de keuzehulp aan de hand van een ingebrachte casus. Wat leren we hieruit?.....</i></p>

Ervaringen - voorbeeld

Knelpunt 1

Wie hebben jullie nog meer nodig (binnen en buiten eigen school)?	Wat kunnen andere betrokkenen betekenen?	Beschrijving (stappen / voorwaarden van) einddoel
<ol style="list-style-type: none">1. <i>IB-netwerk</i>2. <i>Directie</i>	<ol style="list-style-type: none">1. <i>Ervaringen ophalen van andere scholen.</i>2. <i>Begroting/ mogelijkheden tot aanschaf programma. Organisatie ON3.</i>	<p><i>We beschikken over een goed interventieprogramma voor lezen en spelling ON3 vanaf groep 4 passend bij de ondersteuningsvragen.</i></p> <p><i>We weten hoe en wanneer we deze effectief inzetten.</i></p> <p><i>De organisatie op school is afgestemd om een effectieve inzet.</i></p>

Ervaringen

Aandachtspunten:

- Pragmatiek vs. Onderzoek
- Concreet: *Wie, wat, waar, wanneer, hoe?*
- Borgen: *Hoe voorkom je dat je terugvalt in de waan van de dag?*
- Haalbaarheid en gedragenheid: *Heb ik de juiste mensen aan tafel? Hoe betrek ik de rest?*

Aanvullende info: dyslexiescans en blauwdruk



Blauwdruk duurzame aanpak:

Visie (V): hebben wij een gemeenschappelijke visie?

Basisgegevens (BG): beschikken wij over de juiste informatie?

Plan van Aanpak (PvA): hebben wij onze afspraken/werkwijzen vastgelegd?

Voorwaarden (VW): voldoen wij aan de voorwaarden?

Ondersteuning (OS): bieden wij leerlingen die dat nodig hebben tijdig de juiste ondersteuning?

Bedankt voor jullie aandacht!

- www.expertisecentrumnederlands.nl
- www.dyslexiecentraal.nl

Mailen?

- M.gijssel@expertisecentrumnederlands.nl
- G.vanstraten@po3002.nl