



# Stimuleringsprogramma Aanpak Dyslexie

*Alles over leesproblemen en dyslexie in onderwijs en zorg*



**School, dyslexiebehandelaar en ouders:  
Optimale samenwerking op Ondersteuningsniveau 4**

**Evelien Krikhaar  
LTM, 4 april 2024**

**Dyslexie  
Centraal**



## Handreiking voor de invulling van ondersteuningsniveau 2, 3 en 4 bij lees-/spellingproblemen en dyslexie

versie 3.1

Praktijkvoorbeelden?

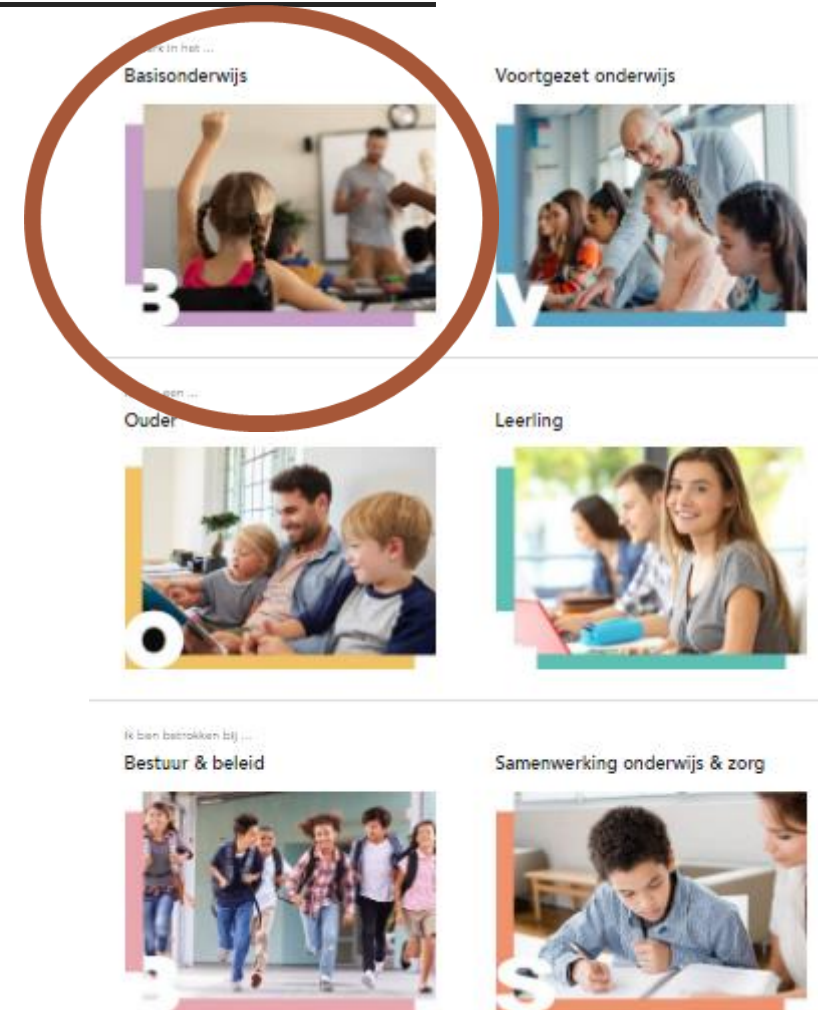
Samenwerking  
op Ondersteuningsniveau 4  
door onderwijs-zorg-ouders

# Digitaal Platform – vraagbaak [www.dyslexiecentraal.nl](http://www.dyslexiecentraal.nl)



Alles over leesproblemen en dyslexie  
in onderwijs en zorg

**Weten**  
**Doen**  
**Leren**



# Doelgroep: Basisonderwijs



Lees voor Zoeken Menu

[Homepage](#) <

## Basisonderwijs

Hier vind je een selectie van relevante informatie voor professionals uit het basisonderwijs. Dit overzicht is niet uitputtend. Ga voor een overzicht van het volledige aanbod naar **Weten** (achtergrondinformatie), **Doen** (praktische informatie en materialen), **Leren** (ervaringen in o.a. het onderwijs).



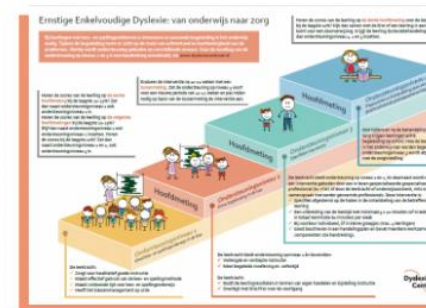
**Praktijkroute preventieve aanpak in beeld**

Preventieve aanpak: bekijk de film bij Praktijkroute



**Aan de slag!**

Doorloop onze online professionaliseringsmodule



**Infographic Ondersteuningsniveaus**

Deze infographic geeft het proces van onderwijs naar zorg

# Ondersteuningsniveaus 1, 2, 3 (en 4)

## Ondersteuning bij lezen en spellen op school

Bij leerlingen met lees- en spellingproblemen is intensieve en passende begeleiding in het onderwijs nodig. Tijdens de begeleiding komt er zicht op het tempo waarin de vaardigheid van de leerling groeit en op de hardnekkigheid van eventuele problemen. Hierbij wordt ondersteuning geboden op verschillende niveaus. Om hiermee aan de slag te gaan zijn er verschillende handreikingen en andere documenten ontwikkeld en te vinden op [www.dyslexiecentraal.nl](http://www.dyslexiecentraal.nl)

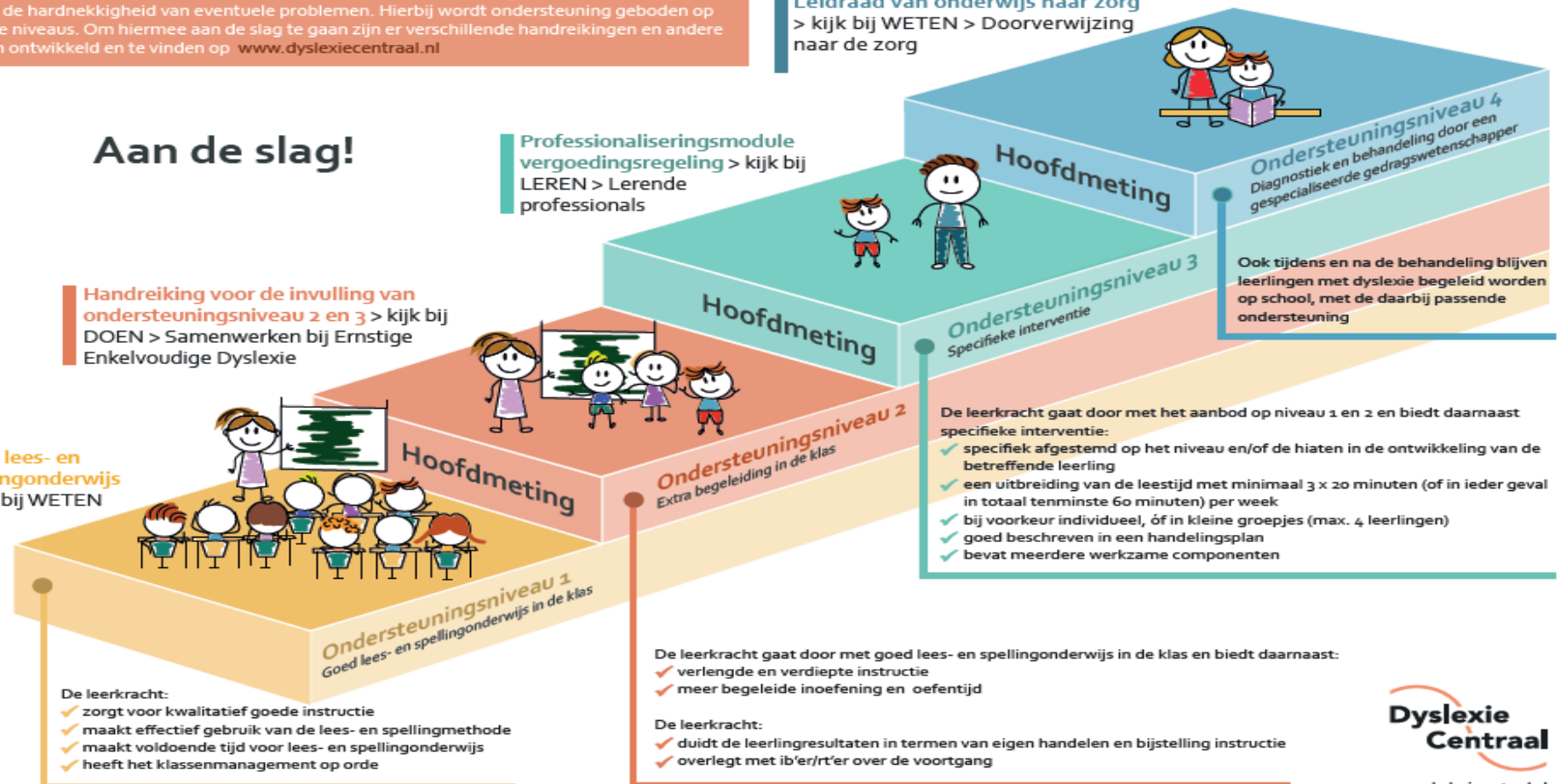
Leidraad van onderwijs naar zorg  
> kijk bij WETEN > Doorverwijzing  
naar de zorg

### Aan de slag!

Professionaliseringsmodule  
vergoedingsregeling > kijk bij  
LEREN > Lerende  
professionals

Handreiking voor de invulling van  
ondersteuningsniveau 2 en 3 > kijk bij  
DOEN > Samenwerken bij Ernstige  
Enkelvoudige Dyslexie

Goed lees- en  
spellingonderwijs  
> kijk bij WETEN



# Dyslexie Centraal: DOEN

- Werken met de protocollen
- Praktijkroute
- Dyslexiehulpmiddelen
- Materialen
- Samenwerken bij ED
- Dataverzameling
- Bij de bibliotheek



# Dyslexie Centraal: Leren

- Leren van elkaar
- Leren van goede voorbeelden
  - Basisonderwijs
  - Voortgezet onderwijs
  - Overgang po-vo
- Lerende professionals:
  - Online professionaliseringsmodule Vergoedingsregeling Ernstige Dyslexie



## Handreiking voor de invulling van ondersteuningsniveau 2, 3 en 4 bij lees-/spellingproblemen en dyslexie

versie 3.1

**Praktijkvoorbeelden van  
goede samenwerking  
op Ondersteuningsniveau 4  
door onderwijs-zorg-ouders**



# Handreiking invulling ON 2, 3 en 4

- Handreiking voor de invulling van ondersteuningsniveau 2, 3 en 4 bij lees-/spellingproblemen en dyslexie – versie 3.1 (juli 2022)
- ON4: specialistische dyslexiezorg wordt tijdelijke toegevoegd aan ondersteuning in het onderwijs
- Rol van school, zorgverlener en ouders in de periode tijdens en na de dyslexiebehandeling
- Hoe kan een optimale onderlinge afstemming en samenwerking tussen de verschillende partijen gerealiseerd worden?

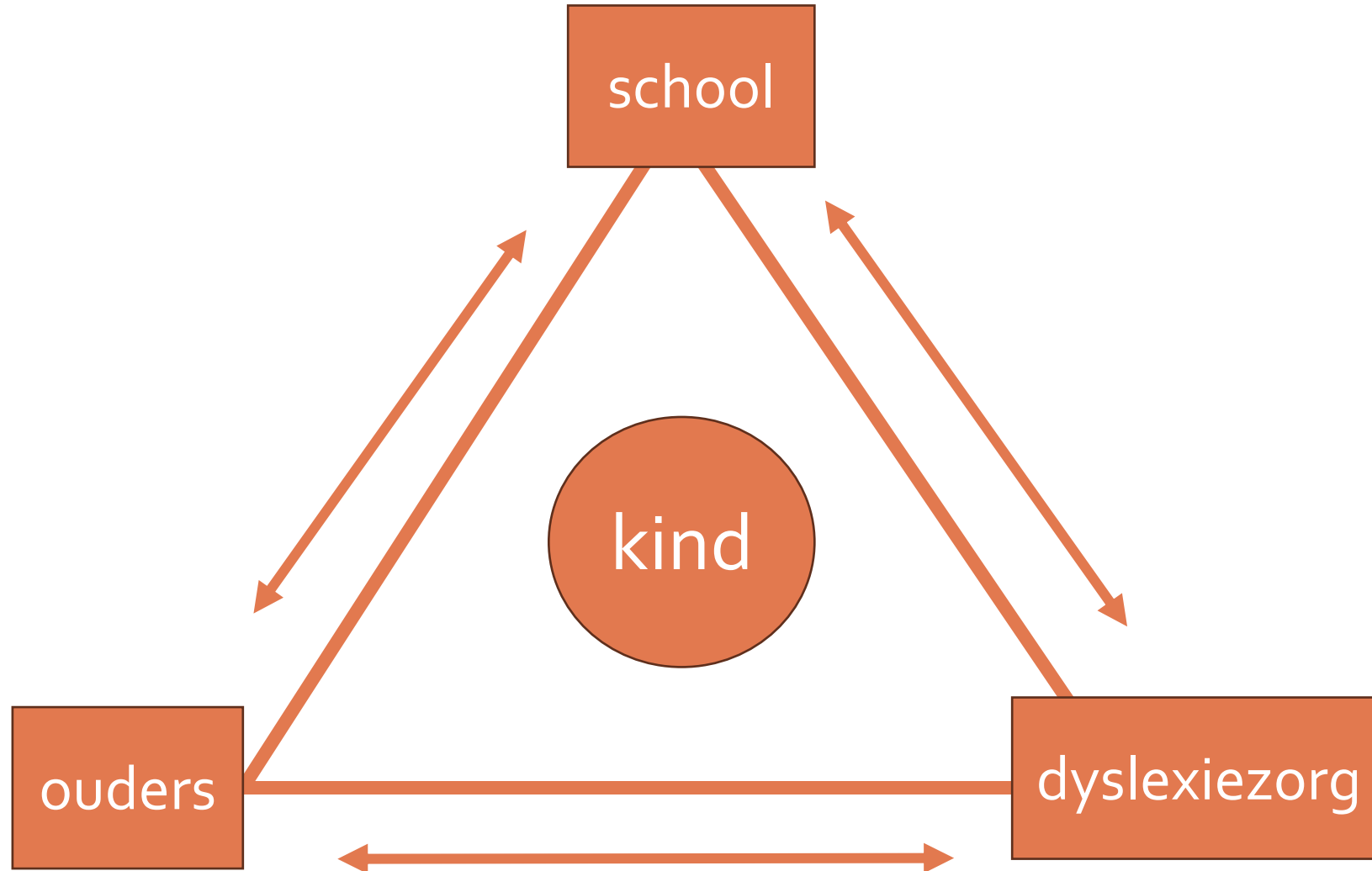
# Uitgangspunten ON4

- De dyslexiebehandeling **neemt het onderwijs niet over**, maar is er op gericht om de lees-/spellingontwikkeling die op school is vastgelopen zo te stimuleren, dat deze weer zo goed mogelijk **binnen de mogelijkheden van het kind op gang komt**
- Na afloop van de dyslexiebehandeling geeft de zorgverlener **bruikbare adviezen voor de verdere ondersteuning** in het onderwijs – gericht op functionele geletterdheid, inzicht in de 'restlast' bij de dyslectische leerling en tips voor inzet van compenserende hulpmiddelen in het onderwijs

# ON4: dyslexiezorg tijdelijk toegevoegd

- **Zorgverlener:** regie over de invulling van het diagnostiek- en behandeltraject
- **School:** blijft daarbij verantwoordelijk voor het bieden van goed, passend lees- en spellingonderwijs en de ondersteuning daarbij op school
- **Ouders:** ondersteuning thuis – huiswerk met extra oefenen – monitoring welbevinden

# Afstemming in de driehoek



# Ouders, onderwijs, zorg – elk in eigen rol

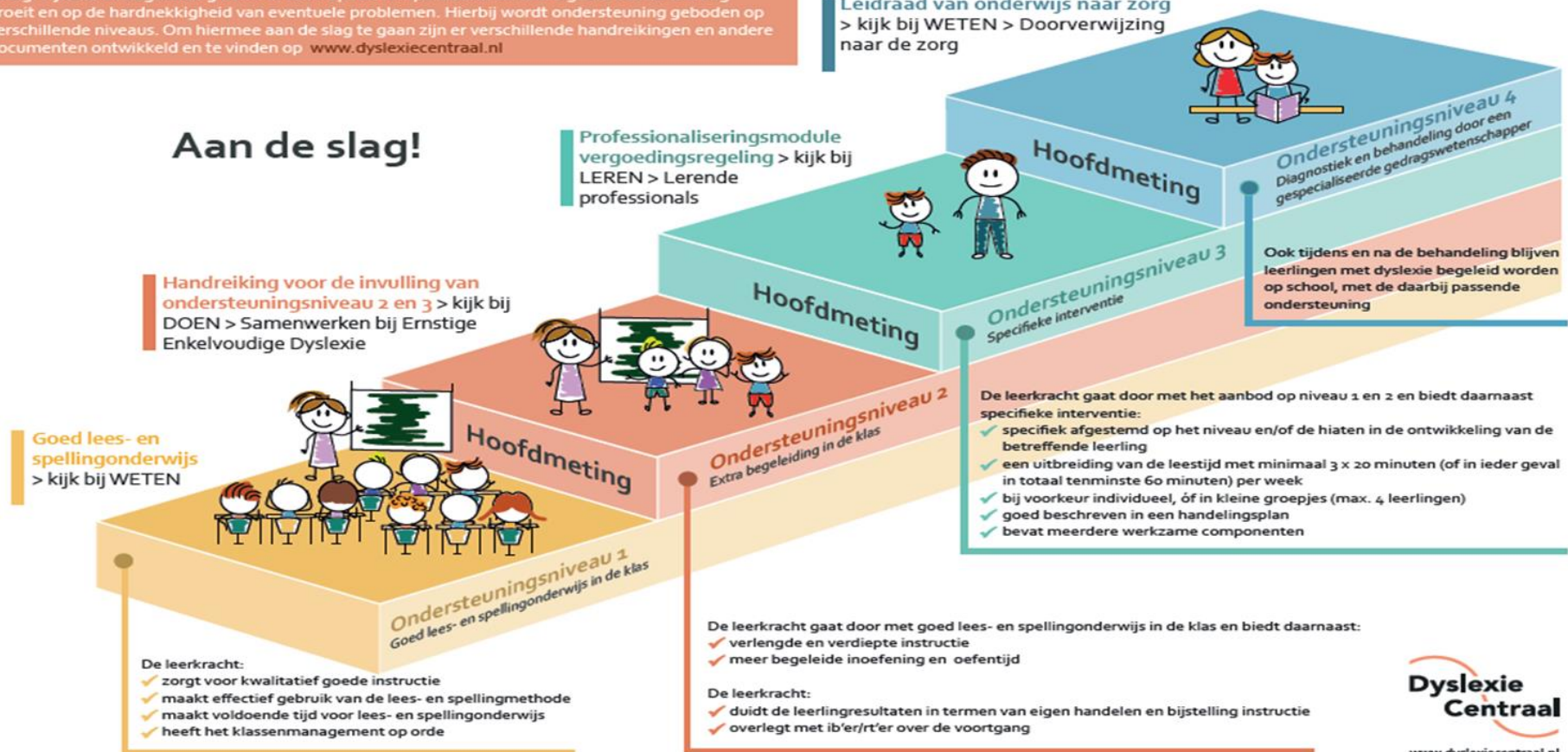
- Ketenpartners - betrokken bij de begeleiding en ondersteuning van de ontwikkeling van een en hetzelfde kind
- Samen vragen stellen:
  - Wat is nodig voor deze leerling?
  - Wie gaat wat doen in het proces?
  - Wat kan ik vanuit mijn discipline bijdragen?
  - Wat verwachten we van elkaar?
- Niet alleen elkaar informeren, maar ook afstemmen op elkaar!

# Gestapelde zorg - Rol van school voor, tijdens en na dyslexie-behandeling

## Ondersteuning bij lezen en spellen op school

Bij leerlingen met lees- en spellingproblemen is intensieve en passende begeleiding in het onderwijs nodig. Tijdens de begeleiding komt er zicht op het tempo waarin de vaardigheid van de leerling groeit en op de hardnekkigheid van eventuele problemen. Hierbij wordt ondersteuning geboden op verschillende niveaus. Om hiermee aan de slag te gaan zijn er verschillende handreikingen en andere documenten ontwikkeld en te vinden op [www.dyslexiecentraal.nl](http://www.dyslexiecentraal.nl)

Leidraad van onderwijs naar zorg  
> kijk bij WETEN > Doorverwijzing  
naar de zorg



# Invulling ON3 – blijvend en passend!

- **Signalering en ondersteuning op school:**
  - maximale inzet vanuit school voor remediëring
  - goed zicht krijgen op ernst en hardnekkigheid van de lees- /spellingproblemen, voor eventuele onderbouwing vermoeden dyslexie
- **Aanmelding voor specialistische dyslexiezorg, in afwachting van onderzoek en tijdens de diagnostiekfase:**
  - gericht op het op peil houden van het lees- en/of spellingniveau en het voorkomen van terugval

# Invulling ON3 – blijvend en passend!

- **Na diagnose en tijdens behandeling:**
  - Op basis van handelingsadviezen van dyslexie diagnost/behandelaar – remediëren en mogelijk deels compenseren
- **Na afloop behandeling**
  - Op basis van handelingsadviezen en eventueel follow up remediëren en compenseren – passend bij restlast dyslexie na behandeling

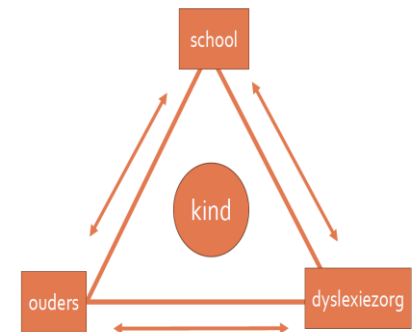


# Remediëren – compenseren - dispensereren

Remediëren	Compenseren	Dispensereren
Door middel van intensivering van de lees-en spellingbegeleiding wordt gestreefd naar het maximaal haalbare lees-/spellingniveau.	Maatregelen die de gevolgen van de lees-/spellingproblemen minimaliseren bij het lezen of schrijven van teksten. De lees-/spellingtaak wordt wel door de leerling uitgevoerd, maar de taak wordt verlicht.	De leerling krijgt ontheffing van een bepaalde opdracht en hoeft (een deel van) de taak niet uit te voeren.

# Na het diagnostisch onderzoek

- Diagnosticus deelt onderzoeksresultaten met de **ouders**
- Aanvullend gesprek diagnosticus met **ouders en school**:
  - Onderzoeksbevindingen toelichten
  - Samen zoeken naar passend plan van aanpak
- Gesprek heeft volgende onderdelen:
  - a. Uitwisselen van resultaten
  - b. Bepalen van doelen en wenselijke ontwikkelingsnelheid
  - c. Handelingsadviezen bespreken



# Diagnostiek: bevindingen en handelingsadviezen door zorgspecialist

- a) **Geen dyslexie, geen behandeling** => handelingsadviezen voor school en ouders voor verdere begeleiding en ondersteuning
- b) **Wel dyslexie, geen ED, geen vergoede behandeling** => handelingsadviezen voor school en ouders
- c) **Wel Ernstige Dyslexie (ED), wel vergoede behandeling** => plan van aanpak voor behandeling met daarbij afspraken over hoe deze aansluit bij de aanpak op school en thuis

# Plan van aanpak behandelperiode (1)

## Inhoud van de behandeling

- Behandelaar **verantwoordelijk** voor invulling plan van aanpak
- Aanpak om de lees- en/of spellingontwikkeling zo te stimuleren dat deze weer op gang komt => **remediëren**
- Afstemmen op leerling om onderwijs te kunnen volgen ondanks de belemmeringen van de dyslexie: **redzaamheid**  
=> **compenseren** en **dispenseren**
- **Psycho-educatie** om leerling en ouders te helpen met leren omgaan met de dyslexie

# Plan van aanpak behandelperiode (2)

## Afstemmen in de samenwerking

- Behandelaar op ON<sub>4</sub> hoofdrol - regie
- School en ouders: belangrijke bijrollen – afstemming hiermee
- **Nodig voor succes van de behandeling en blijvend resultaat!**
- Leerling blijft onderwijs ON<sub>1</sub> en ON<sub>2</sub> houden + ON<sub>3</sub>
- In samenspraak bepalen welke invulling voor ON<sub>3</sub>
- Oog voor belastbaarheid en welbevinden van leerling en ouders, school en behandelaar
- Duidelijke afspraken over wie wat gaat doen en wat daarvoor nodig is

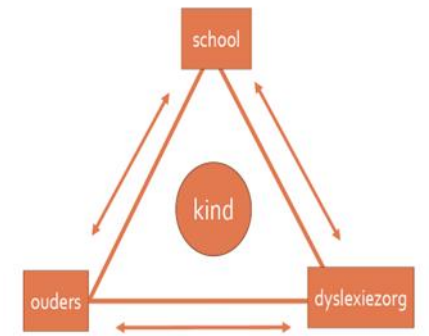
# Rol van school tijdens de behandeling

- Begeleiding van de leerling op school
- School heeft 'monitorende' functie:
  - Hoe gaat het met de leerling? Wordt de leerling niet overbelast?
  - Blijken alle afspraken duidelijk, of is er toch enige verwarring over wat er op school, thuis of bij de behandelaar gedaan wordt?
  - Hoe staat het met het welbevinden van de leerling?
- Als er signalen zijn dat er bijstelling nodig is neemt school contact op met ouders en behandelaar

# Tussentijdse evaluatie in de driehoek

Tussentijds evalueren door ouders, onderwijs en zorg samen:

- *Wat werkt goed? Hoe gaan we dat uitbouwen?*
- *Wat werkt minder goed? Hoe gaan we dat oplossen?*



Evaluatie van plan van aanpak en afgesproken taakverdeling

=> eventueel bijstellen plan en afspraken

Tussentijdse evaluaties tijdens behandelperiode bij voorkeur vooraf inplannen met driehoek

# Rol van school bij afronding behandeling

## Vragen bij eindgesprek:

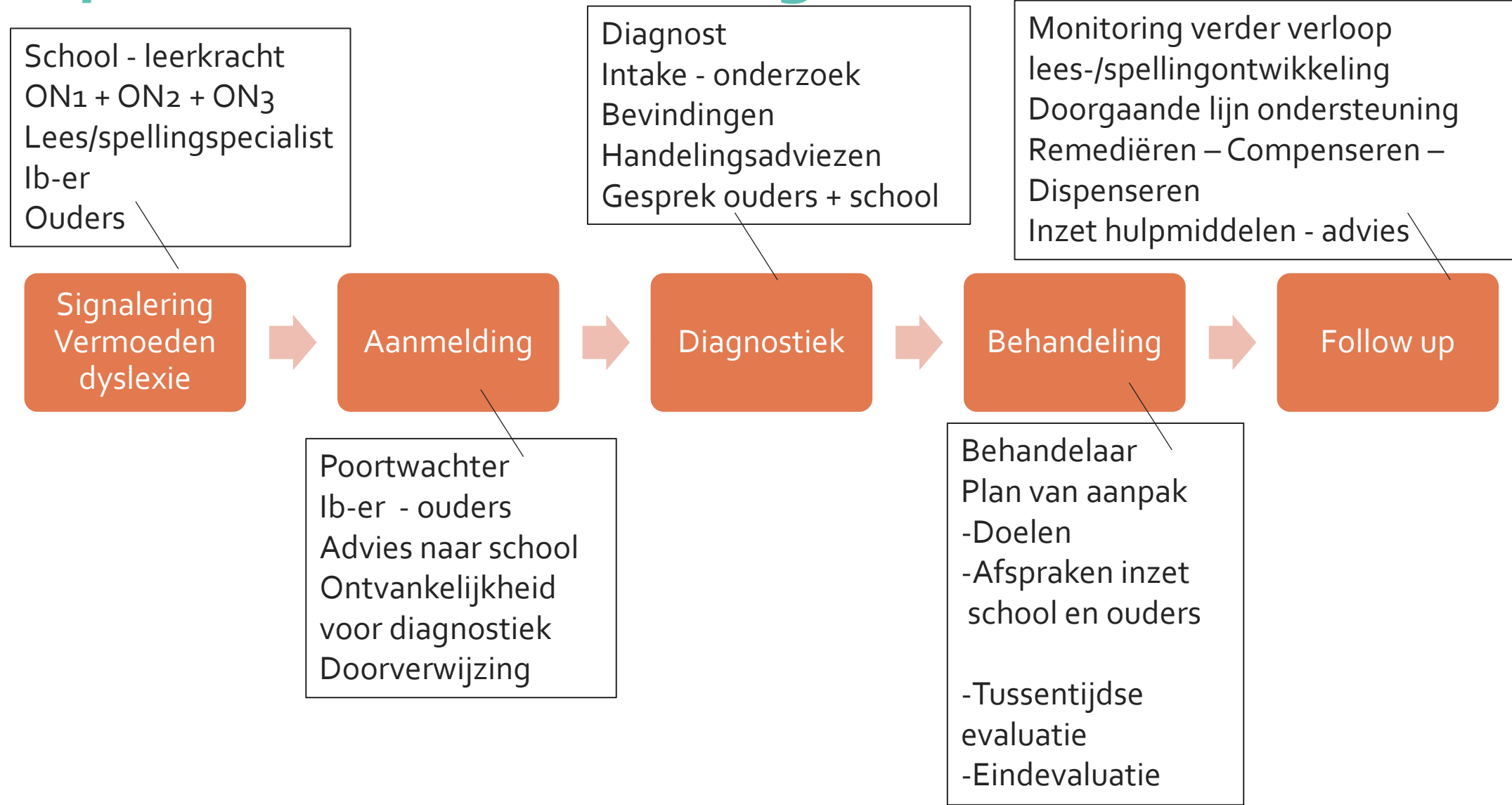
- Plan van aanpak voor de toekomst (eindevaluatie)?
- Hoe kan de ondersteuning verder worden voortgezet?
- Afspraken over monitoring van de leerling door de zorg: follow up?
- Hoe wordt blijvende betrokkenheid tussen ouders, zorg en onderwijs gerealiseerd?



# Rol van school na de behandeling

- **School** neemt de **volledige verantwoordelijkheid** voor de begeleiding en ondersteuning van de lees- en spellingontwikkeling van de leerling weer op zich
- Binnen de kaders van passend onderwijs krijgt de leerling de ondersteuning die nodig is
- **Behandelaar** voert de behandeling niet meer uit, maar is in veel gevallen **nog wel beschikbaar voor follow-up en advies**
- Afspraken hierover zijn gemaakt in het eindgesprek bij de afronding van de behandeling

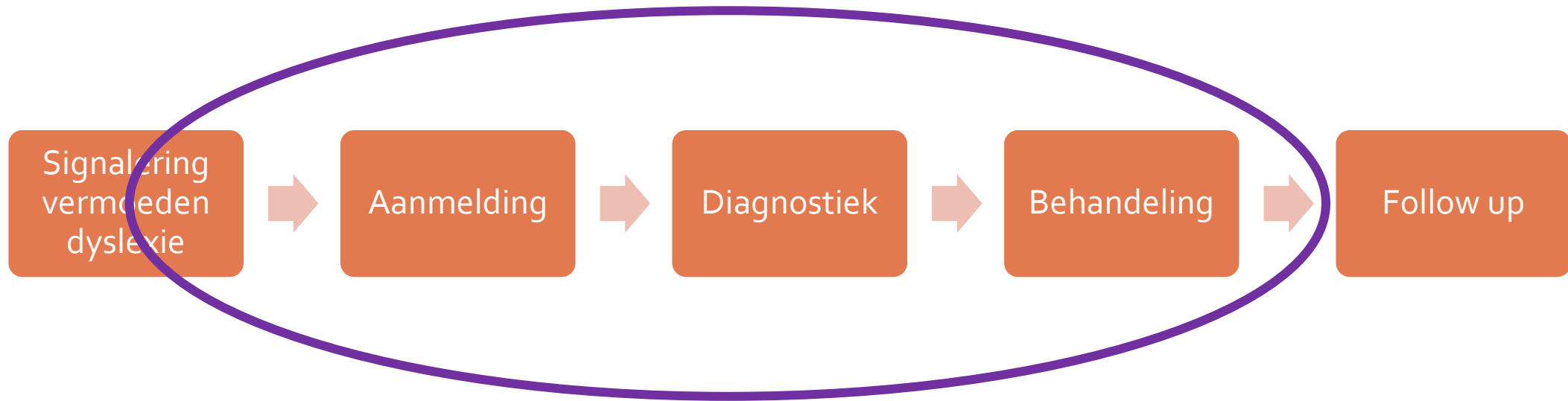
# Tijdbalk inzet ON4 - Sleutelmomenten voor optimale samenwerking O-Z-O



# Good practice – voorbeelden van goede samenwerking – oplossing knelpunten

*Intern Begeleider:*

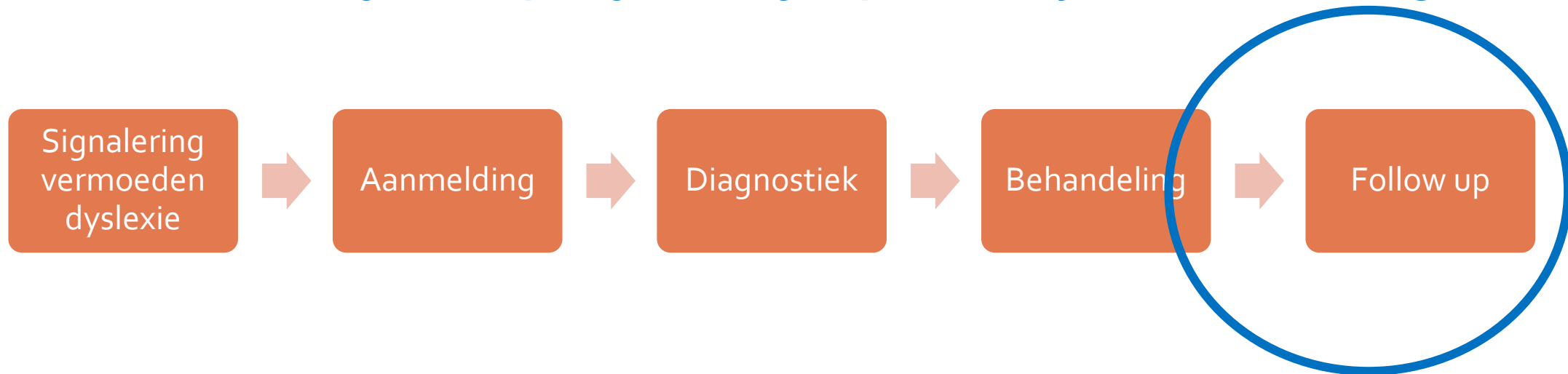
*Aanvragen van dyslexieonderzoek en inzet van behandeling  
wanneer ouders de Nederlandse taal niet beheersen*



# Good practice – voorbeelden van goede samenwerking – oplossing knelpunten

**Zorgverlener:**

***De inzet van een follow up traject na afloop van de dyslexiebehandeling***





## Preventieve Dyslexiezorg

Eerder, beter en kosteneffectiever

Dr. Ria Kleijnen

# Goed voorbeeld samenwerking

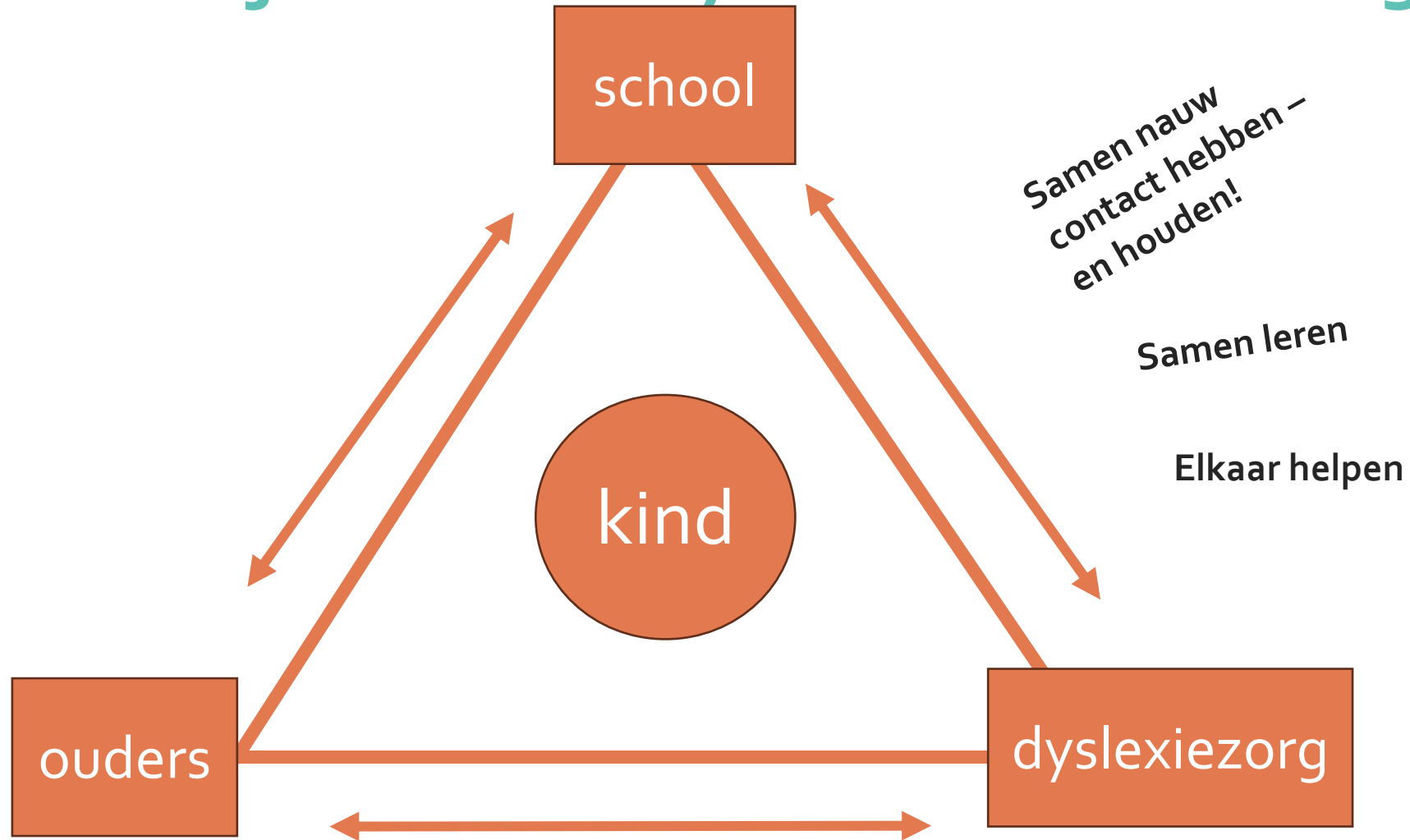
Driehoek al actief voor de fase van inzet van specialistische dyslexiebehandeling

Onderwijs – ouders – zorg werken samen ook al bij signalering en begeleiding leerling met lees-/spellingproblemen

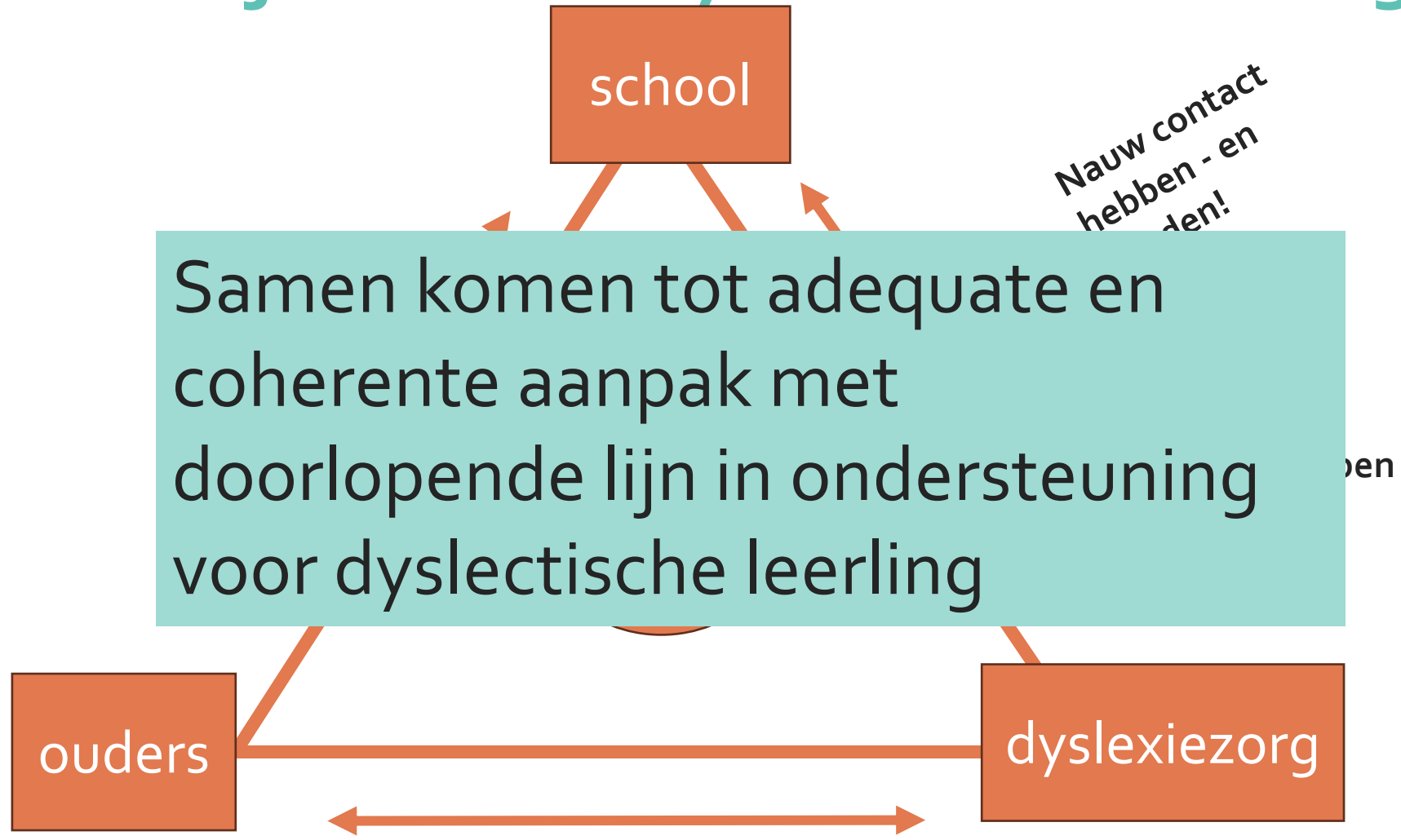
Samen werken en samen leren, ieder vanuit eigen expertise en rol

Samen komen tot optimale, adequate en coherente aanpak van de lees-/spellingproblemen en ondersteuning van de leerling

# Afstemming in de driehoek voor – tijdens – na dyslexiebehandeling!



# Afstemming in de driehoek voor – tijdens – na dyslexiebehandeling!



# Ondersteuningsniveaus 1, 2, 3 (en 4)

## Ondersteuning bij lezen en spellen op school

Bij leerlingen met lees- en spellingproblemen is intensieve en passende begeleiding in het onderwijs nodig. Tijdens de begeleiding komt er zicht op het tempo waarin de vaardigheid van de leerling groeit en op de hardnekkigheid van eventuele problemen. Hierbij wordt ondersteuning geboden op verschillende niveaus. Om hiermee aan de slag te gaan zijn er verschillende handreikingen en andere documenten ontwikkeld en te vinden op [www.dyslexiecentraal.nl](http://www.dyslexiecentraal.nl)

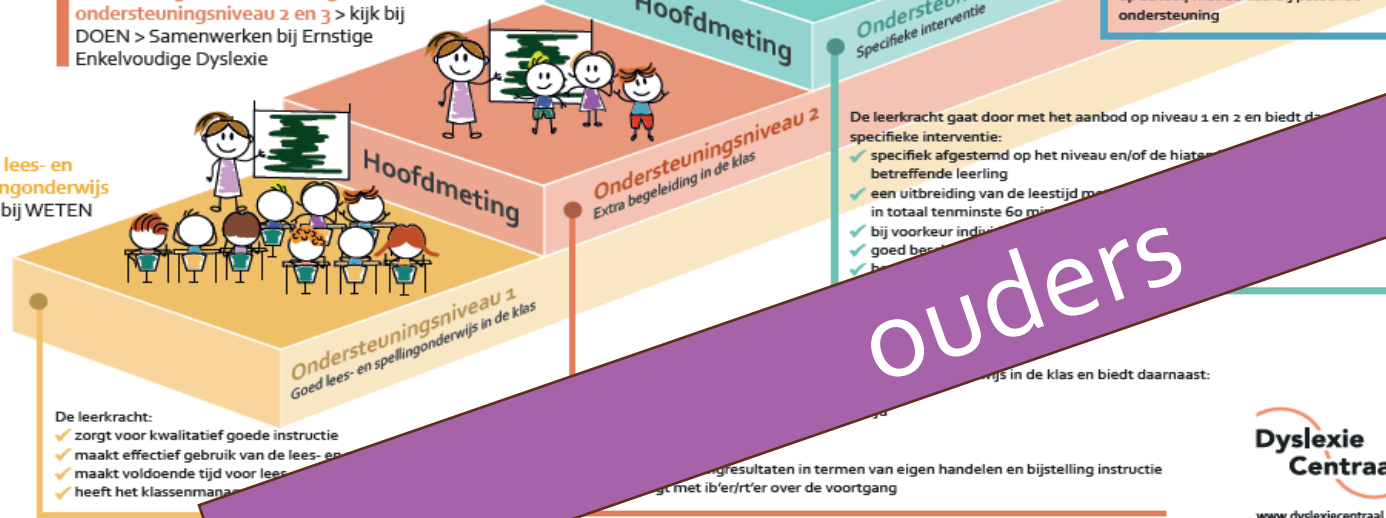
Leidraad van onderwijs naar zorg  
> kijk bij WETEN > Doorverwijzing  
naar de zorg

### Aan de slag!

Professionaliseringsmodule  
vergoedingsregeling > kijk bij  
LEREN > Lerende  
professionals

Handreiking voor de invulling van  
ondersteuningsniveau 2 en 3 > kijk bij  
DOEN > Samenwerken bij Ernstige  
Enkelvoudige Dyslexie

Goed lees- en  
spellingonderwijs  
> kijk bij WETEN



ouders



# Vragen? Goede voorbeelden?!

## Neem contact met ons op via:

- Website [www.dyslexiecentraal.nl](http://www.dyslexiecentraal.nl)
- Mail [info@dyslexiecentraal.nl](mailto:info@dyslexiecentraal.nl)
- Telefoon: **Dyslexie Centraal Advieslijn: 024 – 382 32 33**

