

Dyslexiezorg in SWV de Meierij

24 februari 2024

Maike van Soldt



Welke regio?

- Dyslexieteam is opgericht vanuit het SWV de Meierij
- 27.934 leerlingen (bao, sbo, so)
- 7 gemeenten
 - Verdeeld in 3 regio's
- 18 schoolbesturen
 - En een aantal eenpitters
- Steden en plattelandsgebieden



Uit wie bestaat het team?

Orthopedagoog

- Per regio verbonden
- Dossier screening
- Consultaties en advies
- Prescreening
- 1^e aanspreekpunt bij dyslexie

Taalspecialist

- Regio overstijgend
- Expertise lezen maar ook NT2
- Denkt mee gericht op onderwijs
- Advisering bij methodes, aanpak etc
- Zowel schoolbreed als voor individuele leerling

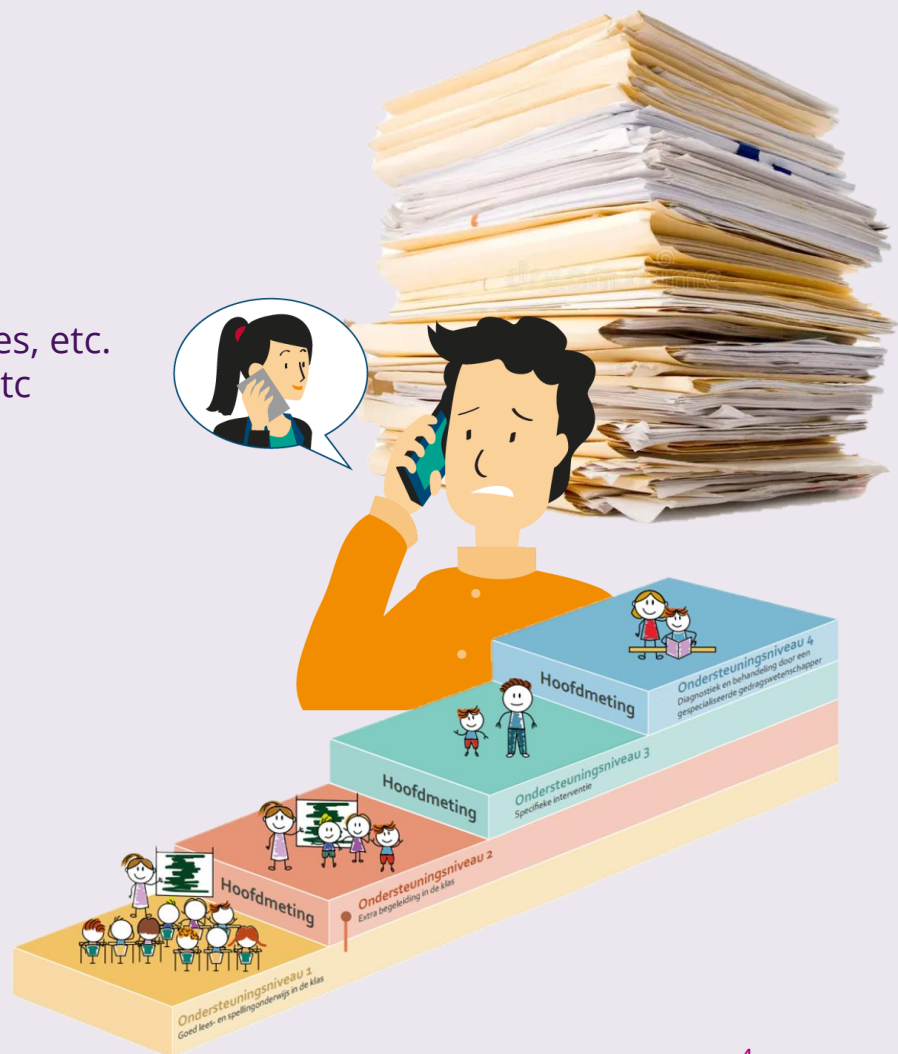
Kwaliteitsmedewerker

- Lid MT SWV
- Contacten met gemeentes
- Contacten schoolbesturen
- Aansturing

- Dossiers screening
 - Feedback tijdens screening
 - Altijd advisering bij negatief oordeel
- Prescreening / consultatie
 - Scholen. Bij handelen, indienen, zorgroutes, etc.
 - Zorgaanbieders. Bij routes, casusniveau etc
 - Gemeenten. Bij uitzonderingen
- Advisering over ondersteuningsniveaus
- Advisering rondom dossiervorming
- Terugkoppelingen bij bijzonderheden
- Verlengingsaanvragen beoordelen

(Nog) niet mogelijk bij ons:

- nu geen zicht op ED vastgesteld
- duur behandeling

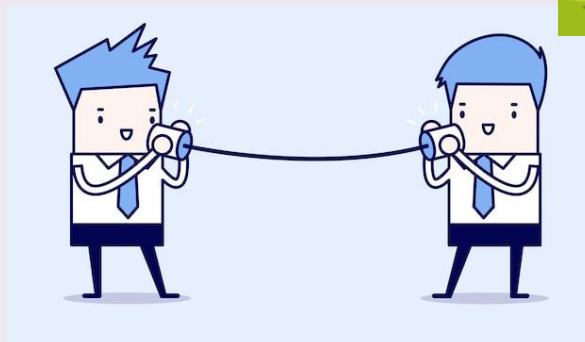


Random screening:

- Zo veel mogelijk telefonisch.
- Praktische zaken per mail.
- Meer inhoud/complexer telefonisch of fysiek

Losgekoppeld van casussen

- Op scholen zelf



Wat brengt het op?

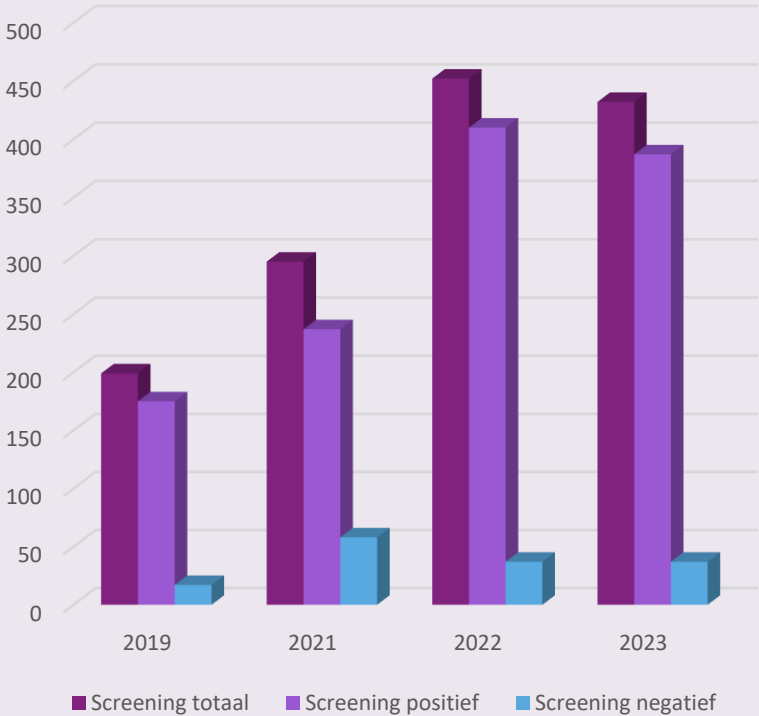
- Korte lijntjes
- Duidelijkheid voor scholen
- Duidelijkheid voor zorgaanbieders
- Versterken basisondersteuning
- Input voor planmatig werken
- Handelingsadviezen
- Maakt onderwijs en zorgen hierin bespreekbaar
- Feedback richting zorgaanbieders

Mee bouwen aan visie

Door welke bril kijk je naar leerlingen

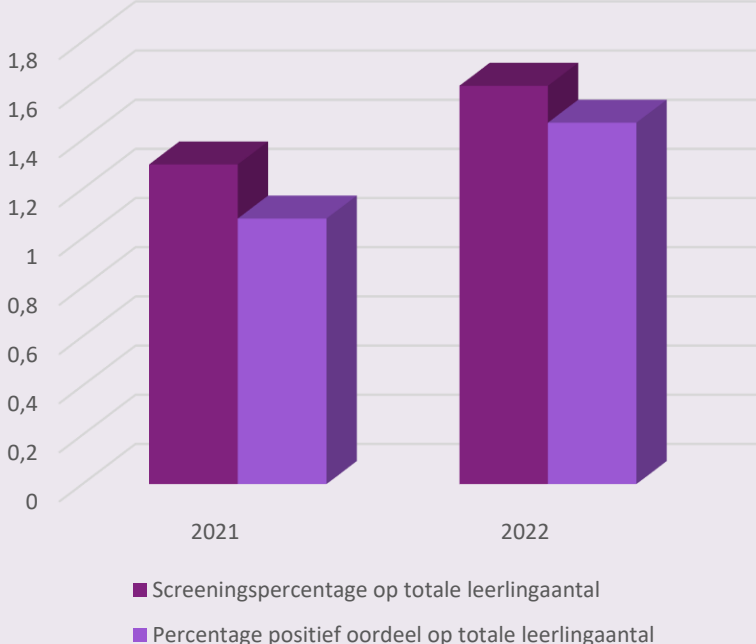


Overzicht aanmeldingen



Percentages tov leerlingaantallen in de Meierij

Grafiektitel





SWV PO de Meierij

Hervensebaan 9

5232 JL 's-Hertogenbosch

073 – 851 13 00

secretariaat@demeierij-po.nl

www.demeierij-po.nl