



# Stimuleringsprogramma Aanpak Dyslexie

Alles over leesproblemen en dyslexie in onderwijs en zorg

## Webinar Toetsen in po bij leesproblemen en (vermoeden van) dyslexie

Evelien Krikhaar  
16 november 2023

Dyslexie  
Centraal

# Aanleiding: veel vragen over toetsen

Vragen over toetsen die gesteld worden aan Dyslexie Centraal:

- Welke toetsen zijn bruikbaar? Zijn toetsen verplicht?
- Wanneer moet ik welke toetsen in zetten?
- Hoe interpreteer ik toets scores? Hoe zit het met normeringen?
- Hoe zit het met hoofd- en tussenmetingen?
- Hoe en wat moet ik toetsen bij vermoeden van dyslexie?
- DMT inzetten: Wanneer? Waarom? Alternatieve toetsen?
- Toetsbatterijen binnen LVS programma's (Cito, IEP, Boom)
- Aangepast toetsen bij leerlingen met dyslexie? Wat mag? Hoe doe ik dat?

# Antwoorden op deze vragen?

Voor veel van deze vragen is antwoord te vinden via de website van

## Dyslexie Centraal:

- Artikelen over signaleren van achterstanden en toetsen van vaardigheid in lezen en spellen op de basisschool
- Praktische handreikingen, instrumenten, protocollen, tutorials
- Leidraad van onderwijs naar zorg bij vermoeden van dyslexie
- Veelgestelde vragen / FAQ dossiers
- Contact met Dyslexie Centraal: contactformulier, mail, telefoon

# Inhoud webinar

- Rondje over de website van Dyslexie Centraal met specifieke aanwijzingen en toelichting:
  - Wat is er allemaal al aan informatie?
  - Waar kan ik dat vinden?
  - Speciale selectie relevante informatie voor basisonderwijs
- Inzoomen op een aantal onderwerpen rondom toetsen

# Toetsen: onderwerpen

- **Signaleren**, monitoren ontwikkeling en risicokenmerken
- **Onderbouwen** vermoeden dyslexie
- **Aangepast toetsen** bij leerlingen met dyslexie

# Onderwerpen nader toegelicht

- Toetsen met een doel: monitoring ontwikkeling
- Interpretaties toetsscores en observaties:
  - Bepaling niveau tov normgroep of tov eigen ontwikkelingspad
  - Opstellen / aanpassen handelingsplan voor passend onderwijsaanbod en ondersteuning
- Methodegebonden toetsen versus onafhankelijke toetsen LVS
- Toetsschema en kalender – Protocolen Leesproblemen en Dyslexie (PLD)
- Toetsen bij een vermoeden van ernstige leesproblemen en dyslexie => gestapelde zorg /ondersteuning ON 123 => ON4 (specialistische zorg)
- Aangepast toetsen bij leerlingen met vastgestelde dyslexie

# Digitaal Platform

[www.dyslexiecentraal.nl](http://www.dyslexiecentraal.nl)



Alles over leesproblemen en dyslexie  
in onderwijs en zorg

**Weten**  
**Doen**  
**Leren**

Ik werk in het ...  
Basisonderwijs



Voortgezet onderwijs



Ik ben een ...  
Ouder



Leerling



Ik ben betrokken bij ...  
Bestuur & beleid



Samenwerking onderwijs & zorg



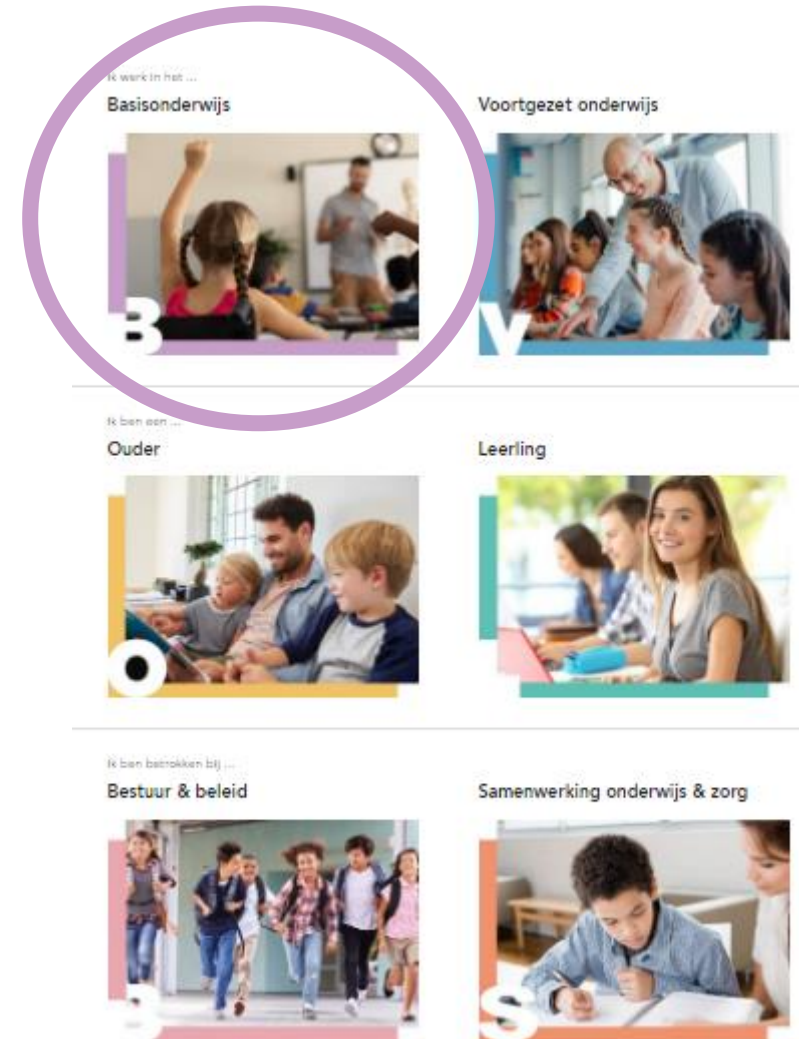
# Digitaal Platform – vraagbaak

[www.dyslexiecentraal.nl](http://www.dyslexiecentraal.nl)



Alles over leesproblemen en dyslexie  
in onderwijs en zorg

**Weten**  
**Doen**  
**Leren**





# Doelgroep: Basisonderwijs



Lees voor Zoeken Menu

[Homepage](#) <

## Basisonderwijs

Hier vind je een selectie van relevante informatie voor professionals uit het basisonderwijs. Dit overzicht is niet uitputtend. Ga voor een overzicht van het volledige aanbod naar **Weten** (achtergrondinformatie), **Doen** (praktische informatie en materialen), **Leren** (ervaringen in o.a. het onderwijs).



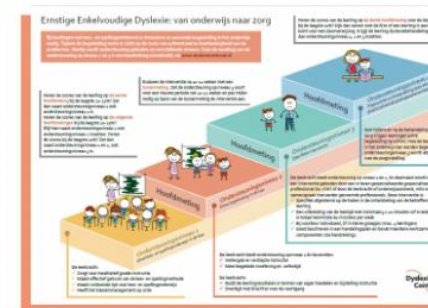
**Praktijkroute preventieve aanpak in beeld**

Preventieve aanpak: bekijk de film bij Praktijkroute



**Aan de slag!**

Doorloop onze online professionaliseringsmodule



**Infographic Ondersteuningsniveaus**

Deze infographic geeft het proces van onderwijs naar zorg

# Ondersteuningsniveaus

## Ondersteuning bij lezen en spellen op school

Bij leerlingen met lees- en spellingproblemen is intensieve en passende begeleiding in het onderwijs nodig. Tijdens de begeleiding komt er zicht op het tempo waarin de vaardigheid van de leerling groeit en op de hardnekkigheid van eventuele problemen. Hierbij wordt ondersteuning geboden op verschillende niveaus. Om hiermee aan de slag te gaan zijn er verschillende handreikingen en andere documenten ontwikkeld en te vinden op [www.dyslexiecentraal.nl](http://www.dyslexiecentraal.nl)

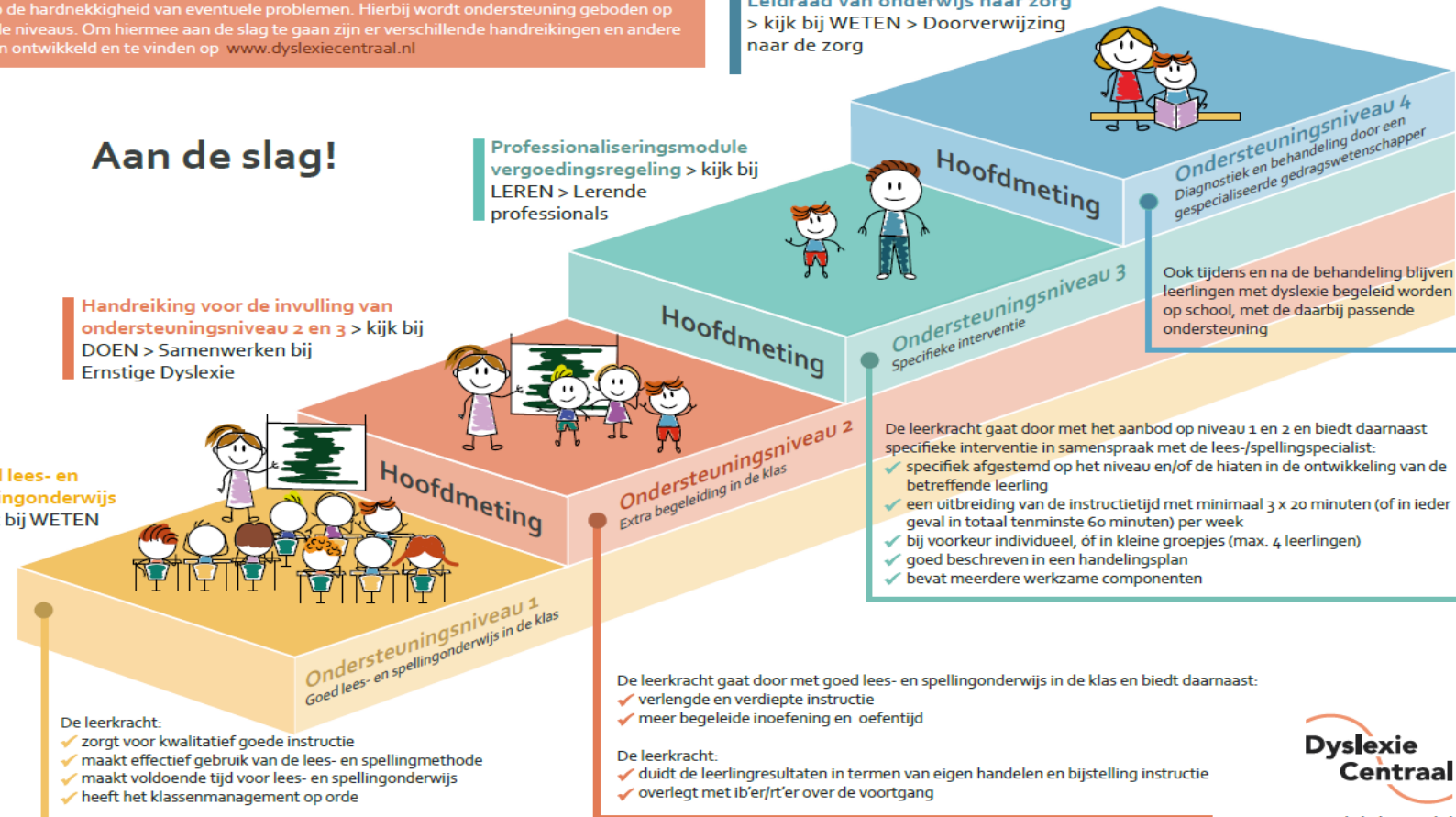
Leidraad van onderwijs naar zorg  
> kijk bij WETEN > Doorverwijzing  
naar de zorg

### Aan de slag!

Professionaliseringsmodule  
vergoedingsregeling > kijk bij  
LEREN > Lerende  
professionals

Handreiking voor de invulling van  
ondersteuningsniveau 2 en 3 > kijk bij  
DOEN > Samenwerken bij  
Ernstige Dyslexie

Goed lees- en  
spellingonderwijs  
> kijk bij WETEN



# Weten: hoofdstukken

Dyslexie

Signaleren van achterstanden

Doorverwijzing naar de zorg

Dyslexiebehandeling

Dyslexiehulpmiddelen

Overgang naar vo

Goed lees- en spellingonderwijs

Begeleiding bij lees- en  
spellingproblemen

Dyslexie vaststellen

Ondersteuning van leerlingen met  
lees-/spellingproblemen, dyslexie

Wet- en regelgeving

Overgang naar mbo, hbo en wo

# Weten | Signaleren van achterstanden

- Toetsen en observeren van achterstanden
- Signaleren in kleutergroepen / groep 3 / groep 4-8 / vo
- Ouders informeren en adviseren
- FAQ | Signalering van achterstanden
  
- => **DOEN** | Werken met de Protocollen (Leesproblemen en Dyslexie)
- Downloadbaar 'Pabo-Protocol'

# Weten | Doorverwijzing naar de zorg

- Leidraad Ernstige Dyslexie: van onderwijs naar zorg
- Onderbouwen van vermoeden (ernstige) dyslexie door school:
  - Ernst van de uitval (zeer laag blijvend < 10%)
  - Hardnekkigheid van de uitval (didactische resistentie)
- Eisen voor
  - aantal toetsmomenten (3 X) en invulling aanbod en ondersteuning
  - soorten toetsen, naast / in aanvulling op LVS toetsen:
  - technisch lezen / spellen op WOORDniveau, cruciaal

# Toetsen bij een vermoeden van dyslexie

- <https://dyslexiecentraal.nl/doen/toetsen-bij-een-vermoeden-van-dyslexie>

# Toetskalenders, hoofdmetingen, tussenmetingen (PLD)

## *Schema PLD – stappenplan (tabel) – indeling schooljaar*

- Najaar: onderwijs periode 1a
- *Tussenmeting (okt)*
- Najaar: onderwijs periode 1b
- **Hoofdmeting (jan/feb) – LVS meting 'Midden'**
- Voorjaar: onderwijs periode 2a
- *Tussenmeting (april)*
- Voorjaar: onderwijs periode 2b
- **Hoofdmeting (mei/juni) - LVS meting 'Eind'**

## Stappenplan Schooljaar

## Protocol Leesproblemen Dyslexie

## Voorbeeld Groep 4

Stap	Moment in leerjaar	Actie door de leerkracht (en leesspecialist)
1	Aanvang groep 4	Beginsituatie vastleggen
2	Aanvang groep 4 - oktober/november	Interventieperiode 1a
3	Oktober/november	Tussenmeting 1
4	Oktober/november - januari/februari	Interventieperiode 1b
5	Januari/februari	Hoofdmeting 1
6	Januari/februari - april	Interventieperiode 2a
7	April	Tussenmeting 2
8	April - mei/juni	Interventieperiode 2b
9	Mei/juni	Hoofdmeting 2



# Weten | Wet- en regelgeving

- Toetsen in het basisonderwijs
  - => **Aangepast toetsen bij dyslexie:**
  - Wat mag wel / wat mag niet?
  - Welk doel dient het toetsen en de aanpassing?
- ⇒ Wat wil je te weten komen door het toetsen?

# DOEN: onderdelen

- Werken met de protocollen
- Praktijkroute
- Dyslexiehulpmiddelen
- Materialen
- Samenwerken bij ED
- Dataverzameling
- Bij de bibliotheek



# DOEN | Samenwerken bij ED

- [Leidraad van onderwijs naar zorg](#)
- [Handreiking invulling Ondersteuningsniveaus 2, 3 en 4](#)
- [Richtlijn omgaan met doublures](#)
- [Format leerlingdossier dyslexie](#)
- [Format handelingsplan ON3](#)
  
- [Tutorials \(filmpjes\)](#) over ondersteuningsniveaus en toetsen
- [Tutorial omgaan met doublures](#)

# Format Handelingsplan Lezen en Spellen



# Leren: onderdelen

- Leren van elkaar
- Leren van goede voorbeelden
  - Basisonderwijs
  - Voortgezet onderwijs
  - Overgang po-vo
- Lerende professionals

<https://dyslexiecentraal.nl/leren/leren-van-goede-voorbeelden/po-l-screening-groep-2-een-goed-idee>

# Toetsen: onderwerpen

- **Signaleren**, monitoren ontwikkeling en risicokenmerken
- **Onderbouwen** vermoeden dyslexie
- **Aangepast toetsen** bij leerlingen met dyslexie

# Signalering van achterstanden

- Monitoring ontwikkeling lezen / spellen en risico-signalen
- Signaleren moet leiden tot handelen voor vervolg onderwijsaanbod en inrichting ondersteuning
- Observeren
- Methode-gebonden toetsen
- Methode-onafhankelijke toetsen: leerlingvolgsysteem (LVS)
- Gestandaardiseerde, genormeerde toetsen – handleiding, normen
- Toetsschema, toetskalender, toetsbatterij
- Interpreteren toetsscores: altijd in context

# Ondersteuningsniveaus

## Ondersteuning bij lezen en spellen op school

Bij leerlingen met lees- en spellingproblemen is intensieve en passende begeleiding in het onderwijs nodig. Tijdens de begeleiding komt er zicht op het tempo waarin de vaardigheid van de leerling groeit en op de hardnekkigheid van eventuele problemen. Hierbij wordt ondersteuning geboden op verschillende niveaus. Om hiermee aan de slag te gaan zijn er verschillende handreikingen en andere documenten ontwikkeld en te vinden op [www.dyslexiecentraal.nl](http://www.dyslexiecentraal.nl)

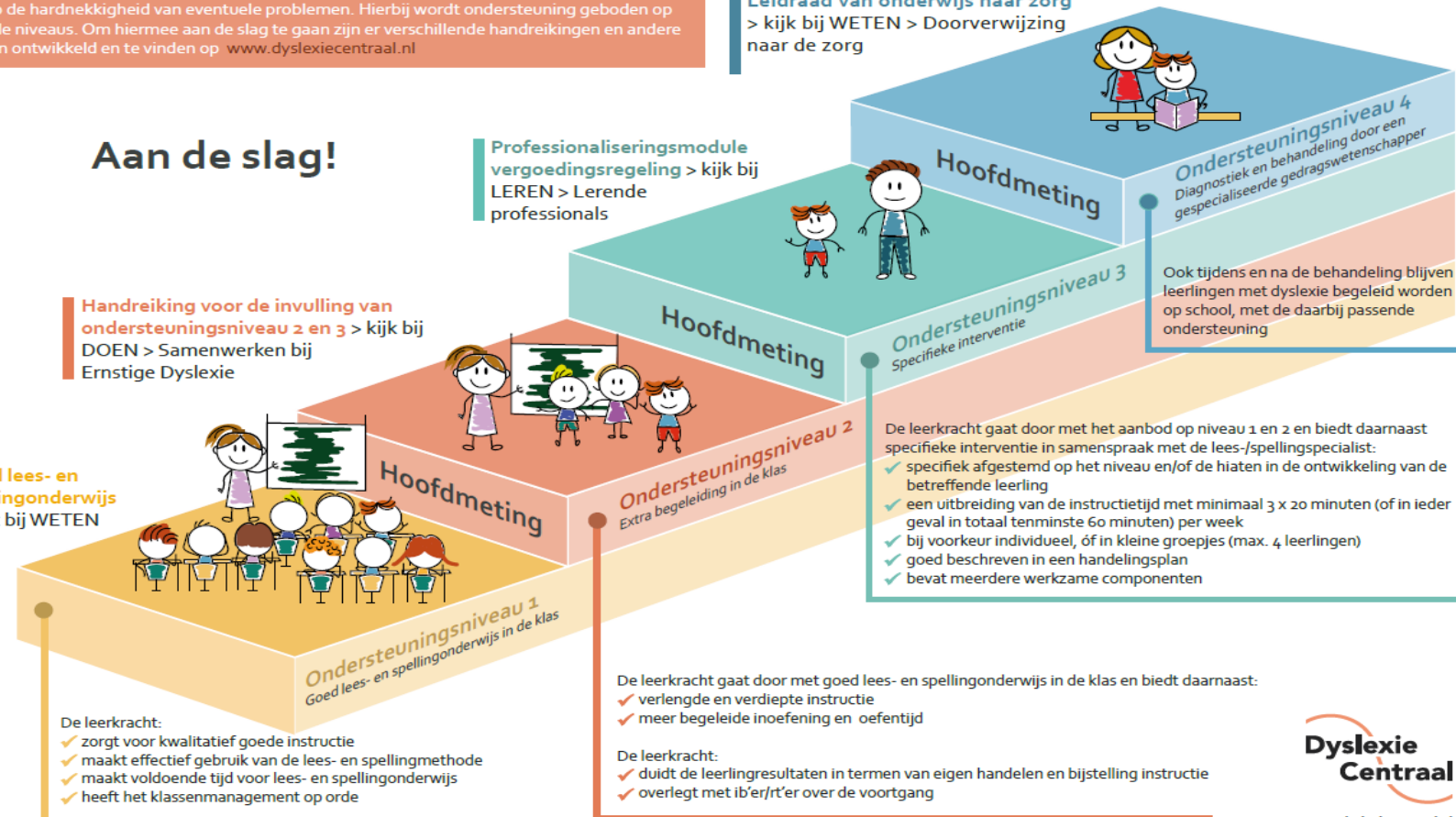
Leidraad van onderwijs naar zorg  
> kijk bij WETEN > Doorverwijzing  
naar de zorg

### Aan de slag!

Professionaliseringsmodule  
vergoedingsregeling > kijk bij  
LEREN > Lerende  
professionals

Handreiking voor de invulling van  
ondersteuningsniveau 2 en 3 > kijk bij  
DOEN > Samenwerken bij  
Ernstige Dyslexie

Goed lees- en  
spellingonderwijs  
> kijk bij WETEN





# Doel ondersteuningsniveau 3

Zicht krijgen op:

- Response to intervention
  - Evaluatie / toetsen: niet alleen voor de aanmelding naar de zorg!
- Onderwijsbehoeften
  - Inzicht krijgen in wat wel of niet werkt voor een leerling => evaluatie
  - ON3 blijft belangrijk, ook tijdens fase met ON4 en daarna
  - Na ON4 periode: ON3 op school gaat door, andere invulling, inzet hulpmiddelen

# Onderbouwen vermoeden dyslexie - 1

- DOEN: Samenwerken bij ED > Leidraad van onderwijs naar zorg
- Onderbouwen in het onderwijs:
  - Ernst < 10% scores op toetsen TL / Spelling
  - Hardnekkigheid: blijvende ernstige uitval, didactische resistentie (ON3)
- Aansluiten bij diagnostische klinische criteria voor dyslexie
- Toetsmomenten: op basis van PLD jaarschema
- Gestapelde zorg - 3 hoofdmetingen – tussenmeting ON3 periode

# Hoofdmetingen en tussenmeting bij vermoeden dyslexie

- Onderbouwen ernst en hardnekkigheid van specifieke uitval op technisch lezen en eventueel spellen
- Zie schema / tabel in Leidraad
- Gebaseerd op schema / tabel voor toetsen zoals aangeraden in de Protocollen => Werken met de protocollen
- Functies hoofdmetingen en tussenmetingen
- Normeringen voor hoofd- en tussenmetingen

# Hoofdmetingen, tussenmetingen (PLD)

## *Schema PLD – algemeen (tabel) – indeling schooljaar*

- Najaar: onderwijs periode 1a
- *Tussenmeting (okt)*
- Najaar: onderwijs periode 1b
- **Hoofdmeting (jan/feb) – LVS meting 'Midden'**
- Voorjaar: onderwijs periode 2a
- *Tussenmeting (april)*
- Voorjaar: onderwijs periode 2b
- **Hoofdmeting (mei/juni) - LVS meting 'Eind'**

# Onderbouwen vermoeden dyslexie - 2

- Specifieke toetsen nodig (verplicht):
- Toetsen op WOORD-niveau – genormeerd
- Wetenschappelijk bewezen voorspellers voor mogelijk dyslexie
- Aansluiten bij diagnostische criteria dyslexie (BVRD, PDDB)
  - Ernst < 10% scores op toetsen TL / Spelling
- **Woordlezen:** DMT (Cito), Boom LVS TL Woorden (Boom)
- **Spelling:** Cito LVS / LiB Spelling, PI-dictee (Boom)

# Onderbouwen vermoeden dyslexie - 3

- Naast LVS dus **aanvullende specifieke** toetsen
- Toetsen op WOORD-niveau – genormeerd – **waarom?**
- Wetenschappelijk bewezen voorspellers voor mogelijk dyslexie
- Aansluiten bij diagnostische criteria dyslexie (BVRD, PDDB)
  - Ernst < 10% scores op TL / Spelling op woordniveau
- 'onnatuurlijke toetsen' – lijkt NIET op functionele leeshandeling – academische toets – meet cruciale onderliggende aspecten voor succesvol lezen
- Wanneer inzet DMT: altijd bij alle leerlingen of gericht bij risicoleerlingen – maak op school een verantwoorde keuze

# Aangepast toetsen bij dyslexie - 1

- Wat mag wel / wat mag niet?
- Welk doel dient het toetsen en de aanpassing in de afname?  
⇒ Wat wil je te weten komen door het toetsen?
- **Zonder** aanpassing: **niveau / voortgang tov normgroep**
- Zeer lage scores op toetsen vanwege belemmering dyslexie  
=> niet informatief (meer)
- **Met** aanpassing: **individuele voortgang tov eigen niveau**
- Zicht op **potentieel niveau geletterd functioneren met inzet hulpmiddelen**: bruikbaarheid en effect van hulpmiddelen
- Belangrijk voor verdere schoolloopbaan: dyslexie blijft.....

# Aangepast toetsen bij dyslexie - 2

- Wat mag wel / wat mag niet?
- Maak verantwoorde keuze voor aanpassing en registreer!
- Meten van de lees-/spellingvaardigheid zelf: **geen** aanpassingen
- Meten van andere cognitieve vaardigheden en functionele geletterdheid: **wel** aanpassingen
  - gericht op zicht op cognitieve capaciteiten en ontwikkeling daarin, verwerking van inhoudelijke informatie, zoals ophalen kennis uit geschreven bronnen (lezen teksten / lesboeken) of produceren / overbrengen van informatie door zelf schrijven (maken opdrachten, werkstukken)
  - aanpassing neemt belemmering van slechte lees-/spellingvaardigheid weg bij uitvoeren inhoudelijke cognitieve en (functionele) geletterde taken



# Aangepast toetsen bij dyslexie - 3

- Wet- en regelgeving: specifieke afspraken en criteria
- Landelijke afname van toetsen:
  - Eindtoets / doorstroomtoets basisonderwijs
  - Eindexamen voortgezet onderwijs: schoolexamens en CSE
- Toegestane aanpassingen hierbij: soms aanvragen nodig!
- Zie verder:

[Weten | Wet en regelgeving | Toetsen in het basisonderwijs](#)

# Veel vragen over toetsen: antwoorden?

Vragen over toetsen die gesteld worden aan DC:

- Welke toetsen zijn bruikbaar? Zijn toetsen verplicht?
- Wanneer moet ik welke toetsen in zetten?
- Hoe interpreteer ik toets scores? Hoe zit het met normeringen?
- Hoe zit het met hoofd- en tussenmetingen?
- Hoe en wat moet ik toetsen bij vermoeden van dyslexie?
- DMT inzetten: Wanneer? Waarom? Alternatieve toetsen?
- Toetsbatterijen binnen LVS programma's (Cito, IEP, Boom)
- Aangepast toetsen bij leerlingen met dyslexie? Wat mag? Hoe doe ik dat?

# Nog vragen?

Check FAQ dossiers!

Neem contact met ons op via:

- Website: [www.dyslexiecentraal.nl](http://www.dyslexiecentraal.nl)
- Contactformulier: [contact](#)
- Mail: [info@dyslexiecentraal.nl](mailto:info@dyslexiecentraal.nl)
- Telefoon: **Dyslexie Centraal Advieslijn: 024 – 382 32 33**  
**op maandag en donderdag tussen 12:00 en 14:00**