



Stimuleringsprogramma Aanpak Dyslexie

Alles over leesproblemen en dyslexie in onderwijs en zorg



Mini-symposium Preventieve Dyslexiezorg

Ria Kleijnen
Wied Ruijsenaars
Evelien Krikhaar

Dyslexie
Centraal

11 februari 2023

Pijlers van Preventieve Dyslexiezorg



1. Preventief handelen
2. Specialisten van meet af aan beschikbaar
3. Ouders als evenwaardige partner
4. Opleidingen samen aan zet
5. Geïntegreerde samenwerking
6. Domein-overstijgende financiering

Vragen - pijlers

- Aantal pijlers: is dit voldoende? Of missen we er nog 1 (of meer)?
- Wat is per pijler minimaal nodig aan concrete invulling om deze op kracht te hebben en houden?
- Wat gebeurt er als een (of meer) van de pijlers (nog) zwak is? Stutwerkzaamheden?!

Digitaal Platform – vraagbaak

www.dyslexiecentraal.nl



Alles over leesproblemen en dyslexie
in onderwijs en zorg

Weten
Doen
Leren

Ik werk in het ...
Basisonderwijs



Voortgezet onderwijs



Ik ben een ...
Ouder



Leerling



Ik ben betrokken bij ...
Bestuur & beleid



Samenwerking onderwijs & zorg

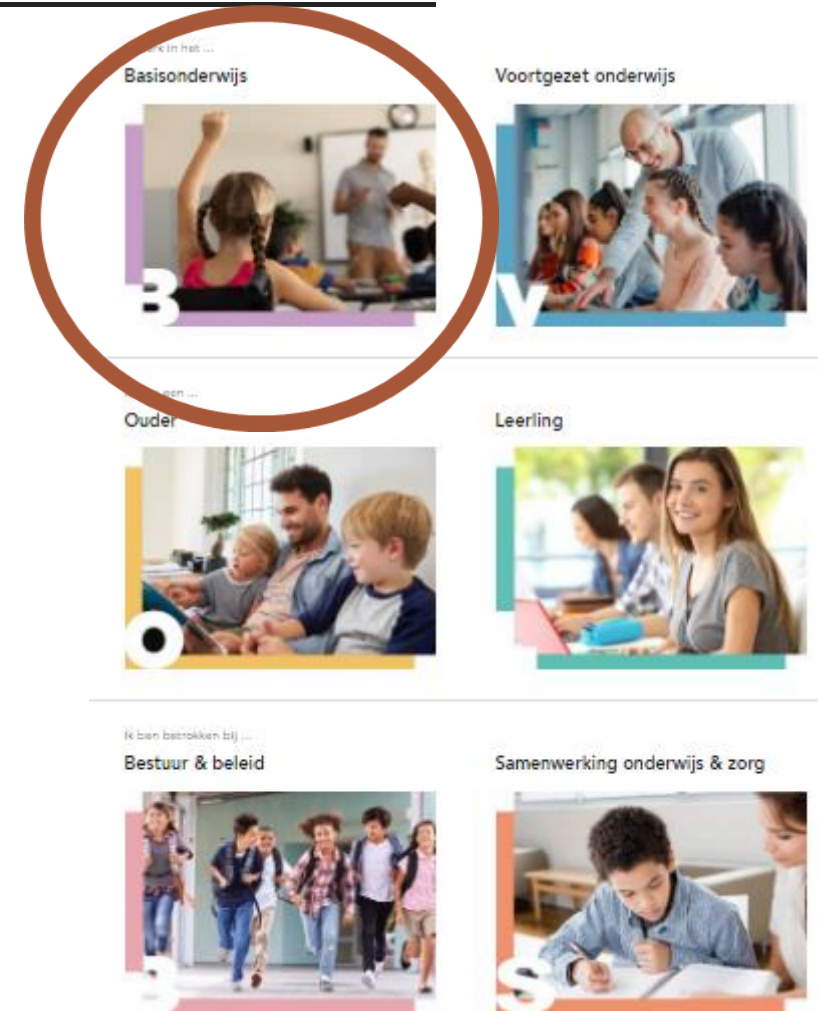


Digitaal Platform – vraagbaak www.dyslexiecentraal.nl



Alles over leesproblemen en dyslexie
in onderwijs en zorg

Weten
Doen
Leren



Doelgroep: Basisonderwijs



Lees voor Zoeken Menu

[Homepage](#) <

Basisonderwijs

Hier vind je een selectie van relevante informatie voor professionals uit het basisonderwijs. Dit overzicht is niet uitputtend. Ga voor een overzicht van het volledige aanbod naar **Weten** (achtergrondinformatie), **Doen** (praktische informatie en materialen), **Leren** (ervaringen in o.a. het onderwijs).



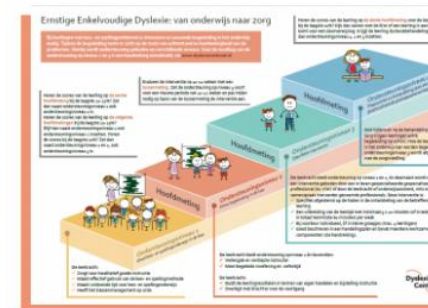
Praktijkroute preventieve aanpak in beeld

Preventieve aanpak: bekijk de film bij Praktijkroute



Aan de slag!

Doorloop onze online professionaliseringsmodule



Infographic Ondersteuningsniveaus

Deze infographic geeft het proces van onderwijs naar zorg

Ondersteuningsniveaus 1, 2, 3 (en 4)

Ondersteuning bij lezen en spellen op school

Bij leerlingen met lees- en spellingproblemen is intensieve en passende begeleiding in het onderwijs nodig. Tijdens de begeleiding komt er zicht op het tempo waarin de vaardigheid van de leerling groeit en op de hardnekkigheid van eventuele problemen. Hierbij wordt ondersteuning geboden op verschillende niveaus. Om hiermee aan de slag te gaan zijn er verschillende handreikingen en andere documenten ontwikkeld en te vinden op www.dyslexiecentraal.nl

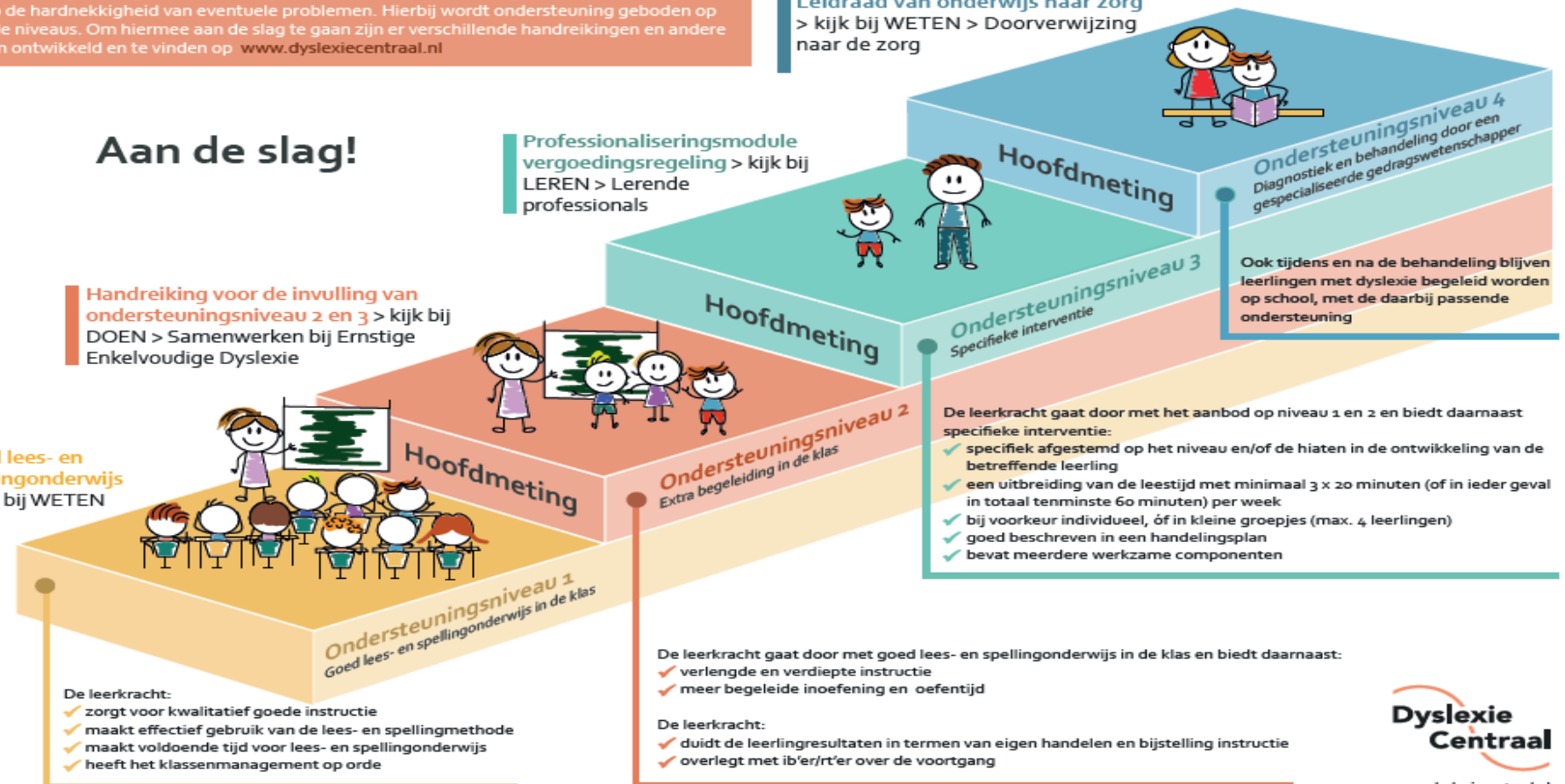
Leidraad van onderwijs naar zorg
> kijk bij WETEN > Doorverwijzing
naar de zorg

Aan de slag!

Professionaliseringsmodule
vergoedingsregeling > kijk bij
LEREN > Lerende
professionals

Handreiking voor de invulling van
ondersteuningsniveau 2 en 3 > kijk bij
DOEN > Samenwerken bij Ernstige
Enkelvoudige Dyslexie

Goed lees- en
spellingonderwijs
> kijk bij WETEN



DOEN

- Werken met de protocollen
- Praktijkroute
- Dyslexiehulpmiddelen
- Materialen
- Samenwerken bij ED
- Dataverzameling
- Bij de bibliotheek



Vragen? Knelpunten? Goede voorbeelden?

Neem contact met ons op via:

- Website www.dyslexiecentraal.nl
- Mail info@dyslexiecentraal.nl
- Telefoon: **Dyslexie Centraal Advieslijn: 024 – 382 32 33**

